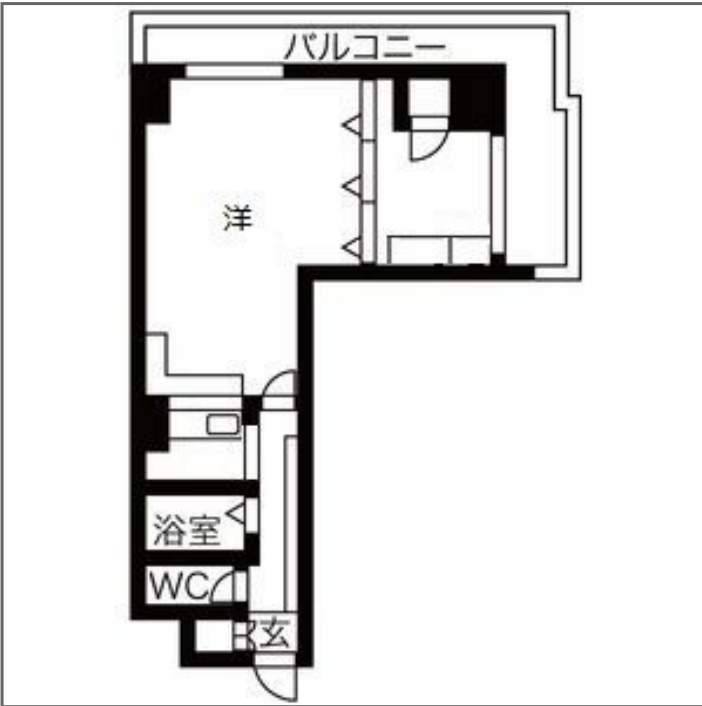
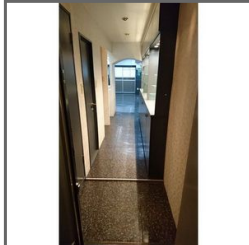


物件種目	[住居用] マンション		
物件名	朝日プラザ梅田		
所在地	大阪府大阪市北区鶴野町4-11		
交通	阪急京都線「梅田」徒歩7分		
建築構造	鉄骨鉄筋コンクリート造 地上15階 地下1階		
号室名	414（4階部分）		
間取タイプ	ワンルーム		
専有面積	41.17㎡	開口部方位	東
築年	1982年10月		
現況/入居時期	空室 / 2019年1月下旬		
賃料	82,000 円		
共益費・管理費	8,000円		
敷金	なし		
礼金	82,000円		
保証金	なし	償却・敷引	なし
更新料	なし		
契約期間	2年間		
町内会費			
駐車場			
備 考			
事務所使用の場合は別途消費税が必要です。 また、ゴミ処理料、企業案内板利用料等別途費用が必要になります。 入居時オートロック解除用ICカード保証金3,000円/1枚が必要です。 (カード返却時に返金されます。)			
別途水道料金が請求されます。			
1年未満に解約の場合、ハウスクリーニング費用40,000円が必要です。 エアコン・ウォシュレット・室内天井の照明は残置物です。			
設 備			
【位置】 角部屋 【条件】 事務所利用可能・保証会社利用必須 【キッチン】 給湯器（都市ガス）・ガステーブル（一個口） 【水廻り】 風呂（ユニットバス）・トイレ（水洗）・洗面台（浴室内）・バス・トイレ別 【セキュリティ】 オートロック・管理人（日勤）・防犯カメラ 【その他】 専用ごみ置場・エレベーター・電気・ガス（都市ガス）・水道（公営）・排水（公共下水）・バルコニー／ベランダ・分譲タイプ			



この資料は物件の概略紹介資料になります。間取図面、設備、概要などが現況と異なる場合は現況優先となります。

特記事項：  
法人契約可・保険：保険要加入 当社指定 2年契約 20,000円（住居の場合「地震災害一時金特約」をつける場合は 別途4,000円）・鍵交換代：15,000円（税込/契約時）

兵庫県知事免許(8)第9120号

日生住建株式会社

神戸市中央区二宮町 4 丁目 7 番 4 号

TEL：078-272-1000 FAX：078-272-2700

取引態様：貸主代理