

物件種目	[住居用] マンション		
物件名	グランドメゾン船場		
号室名	410（4階部分）		
所在地	〒541-0052 大阪府大阪市中央区安土町 1 丁目6-22		
交通	堺筋線「堺筋本町」徒歩3分		
建築構造	鉄骨鉄筋コンクリート造 地上13階		
間取タイプ	ワンルーム		
専有面積	23.51㎡	開口部方位	東
築年	1982年04月		
現況/入居時期	空室 / 2025年6月下旬		
賃料	55,000 円		
共益費・管理費	5,000円		
敷金	なし		
礼金	なし		
保証金	なし	償却・敷引	なし
更新料	なし		
契約期間	普通借家 2年間		
町内会費			
駐車場			

備 考

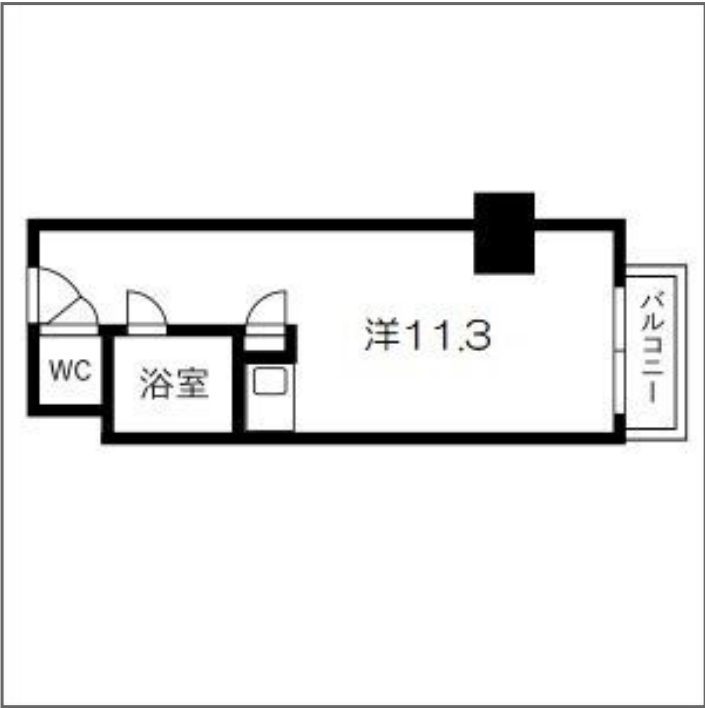
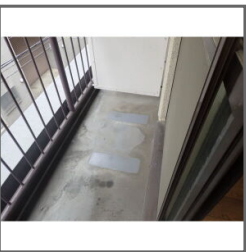
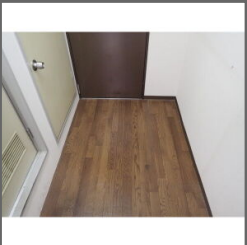
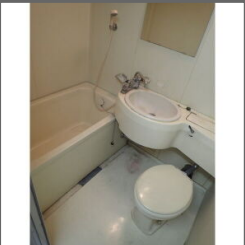
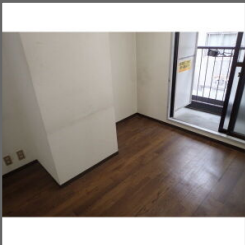
室内は禁煙です。 保証人なし相談可能
事務所使用の場合、別途消費税が必要です。
1年未満に解約の場合、賃料1ヶ月分の違約金が必要です。
室内天井の照明は残置物です。
雨漏り・上階からの漏水による動産の被害については補償しません。
契約書は登記簿に基づく専有面積記載となります。
洗濯機置場はありません。
入居時に修繕協力金5,000円が必要です。
カメラ付きインターホン設置予定
IH・エアコン新品予定

設 備

【キッチン】 給湯器（電気）・IHクッキングヒーター（1口）【水廻り】
風呂（ユニットバス）・トイレ（水洗）・洗面台（浴室内）【冷暖房】 エ
アコン（冷暖房）【セキュリティ】 オートロック・管理人（日勤）・防犯
カメラ・インターホン（カメラ付き）【その他】 専用ごみ置場・エレベ
ーター・自転車置場・電気・水道（公営）・排水（公共下水）・バルコニー／ペ
ランダ・網戸・分譲タイプ

条 件

【条件】 事務所利用可能・保証会社利用必須



この資料は物件の概略紹介資料になります。写真、間取図面、設備、概要などが現況と異なる場合は現況優先となります。

特記事項：

法人契約可・保険：保険要加入 当社指定 2年契約 16,000円（住居の場合「地震災害一時金特約」を付ける場合は別途4,000円）・鍵交換代：19,800円（契約時）

兵庫県知事免許(9)第9120号 (公社)全日本不動産協会 全国賃貸管理ビジネス協会 (公社)近畿地区不動産公正取引協議会加盟 (公社)不動産保証協会

日生住建株式会社

神戸市中央区二宮町 4 丁目7-4

TEL：078-272-1000 FAX：078-272-2700

取引態様：貸主代理