

物件種目	[住居用] マンション		
物件名	NEOダイキョー甲子園口		
所在地	兵庫県西宮市甲子園口3丁目22-20		
交通	東海道線「甲子園口」徒歩7分		
建築構造	鉄筋コンクリート造 地上4階		
号室名	407（4階部分）		
間取タイプ	ワンルーム		
専有面積	14.98㎡	開口部方位	東
築年	1984年05月		
現況/入居時期	空室 / 即入		
賃料	26,000 円		
共益費・管理費	5,000円		
敷金	なし		
礼金	26,000円		
保証金	なし	償却・敷引	なし
更新料	なし		
契約期間	2年間		
町内会費			
駐車場			

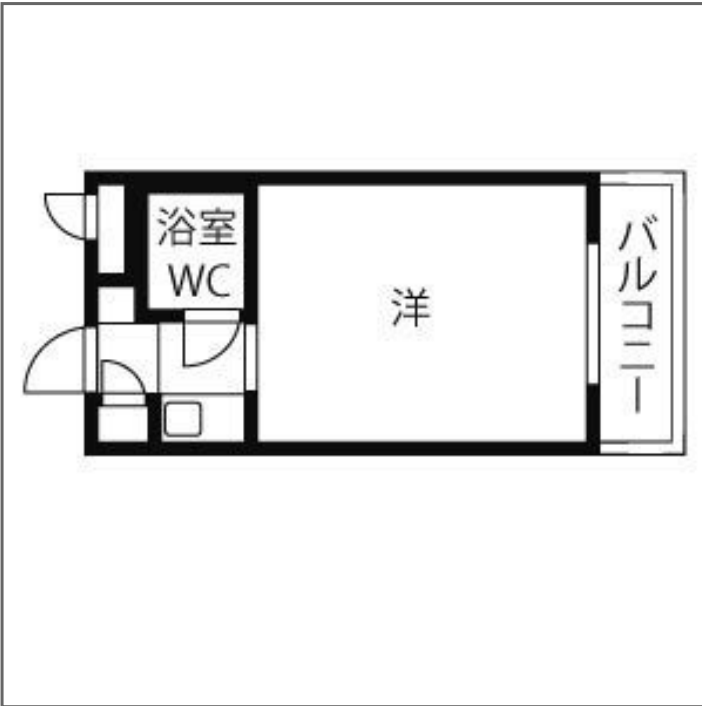
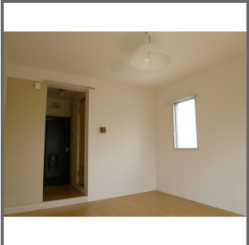
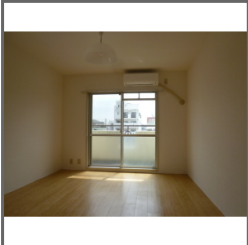
備 考

バイク駐輪禁止。

1年未満の解約は賃料の2ヶ月分、1年以上2年未満の解約は賃料の1ヶ月分の違約金が必要です。
室内天井の照明は残置物です。

設 備

【位置】 角部屋・最上階 【条件】 保証会社利用必須 【キッチン】 給湯器（都市ガス）・IHクッキングヒーター（一個口） 【水廻り】 トイレ（水洗）・洗濯機置場（屋外）・風呂（ユニットバス）・洗面台（浴室内） 【冷暖房】 エアコン（冷暖房） 【収納】 シューズボックス 【放送・通信】 光ファイバー 【その他】 排水（公共下水）・専用ゴミ置場・電気・網戸・水道（公営）・バルコニー/ベランダ・自転車置場・ガス（都市ガス）・分譲タイプ



この資料は物件の概略紹介資料になります。間取図面、設備、概要などが現況と異なる場合は現況優先となります。

特記事項：
法人契約可・保険：保険要加入 当社指定 2年契約 16,000円（「地震災害一時金特約」をつける場合は 別途4,000円）・鍵交換費用：15,000円（税込/契約時）

兵庫県知事免許(8)第9120号

日生住建株式会社

神戸市中央区二宮町4丁目7番4号

TEL：078-272-1000 FAX：078-272-2700

取引態様：貸主代理