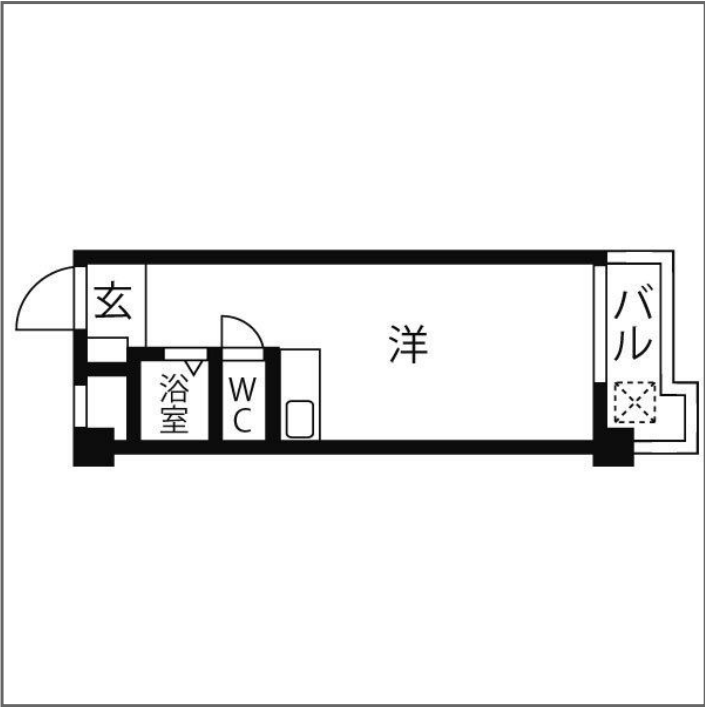
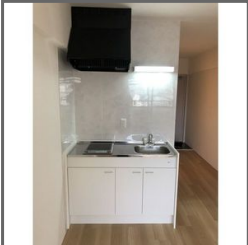
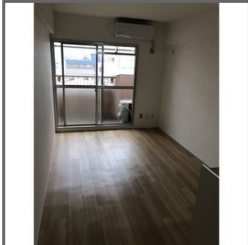


物件種目	[住居用] マンション		
物件名	ネオダイキョー塚口		
所在地	兵庫県尼崎市南塚口町 1 丁目2-8		
交通	阪急神戸線「塚口」徒歩2分		
建築構造	鉄筋コンクリート造 地上6階		
号室名	405（4階部分）		
間取タイプ	ワンルーム		
専有面積	17.22㎡	開口部方位	南
築年	1984年02月		
現況/入居時期	空室 / 即入		
賃料	38,000 円		
共益費・管理費	4,000円		
敷金	なし		
礼金	なし		
保証金	なし	償却・敷引	なし
更新料	なし		
契約期間	2年間		
町内会費			
駐車場			
備 考			
セパレート キッチン・UB入替え エアコン新品			
事務所使用の場合は別途消費税が必要です。			
1年未満の解約は賃料の2ヶ月分、1年以上2年未満の解約は賃料の1ヶ月分の違約金が必要です。 室内天井の照明は残置物です。			
設 備			
【条件】 2人入居可能・事務所利用可能・保証会社利用必須 【キッチン】 給湯器（ガス）・IHクッキングヒーター（一個口） 【水廻り】 洗濯機置場（屋外）・トイレ（水洗）・バス・トイレ別・風呂（ユニットバス）・洗面台（浴室内） 【冷暖房】 エアコン（冷暖房） 【収納】 シューズボックス 【放送・通信】 光ファイバー 【セキュリティ】 インターホン（カメラ付き） 【その他】 パルコニーノベランダ・エレベーター・ガス（都市ガス）・分譲タイプ・排水（公共下水）・電気・網戸・水道（公営）・日当たり良好			



この資料は物件の概略紹介資料になります。間取図面、設備、概要などが現況と異なる場合は現況優先となります。

特記事項：
法人契約可・保険：保険要加入 当社指定 2年契約 16,000円（住居の場合「地震災害一時金特約」を付ける場合は別途4,000円）・鍵交換費用：15,000円（税込/契約時）

兵庫県知事免許(8)第9120号

日生住建株式会社

神戸市中央区二宮町 4 丁目 7 番 4 号

TEL：078-272-1000 FAX：078-272-2700

取引態様：貸主代理