

物件種目	[住居用] マンション		
物件名	西宮センタービル		
号室名	404 (4階部分)		
所在地	〒662-0854 兵庫県西宮市櫛塚町3-27		
交通	東海道線「西宮」徒歩7分 阪神本線「西宮」徒歩10分		
建築構造	鉄筋コンクリート造 地上6階		
間取タイプ	1LDK		
専有面積	43m ²	開口部方位	東
築年	1978年01月		
現況/入居時期	空室 / 即入		
賃料	61,000 円		
共益費・管理費	3,000円		
敷金	なし		
礼金	61,000円		
保証金	なし	償却・敷引	なし
更新料	なし		
契約期間	2年間		
町内会費			
駐車場			

備考

駐輪場:入居人数以上の自転車月額500円。バイク50ccまで月額1,000円。それ以上は駐輪不可。

保証会社費用(初回のみ)、鍵交換代が0円になります
(申込から2週間以内の契約・決済、3月31日までの申込対象)
半年未満の解約は賃料2ヶ月分、半年以上1年未満の解約は賃料1ヶ月分の違約金が必要です。

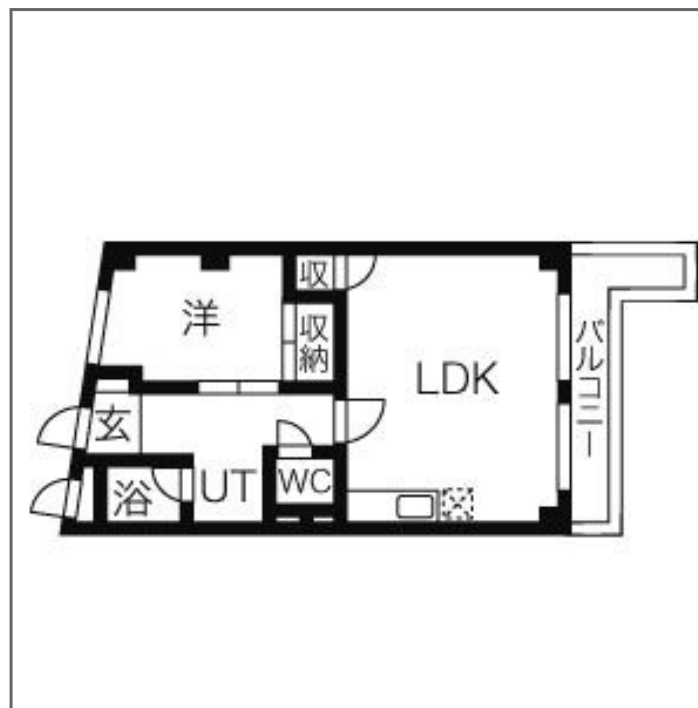
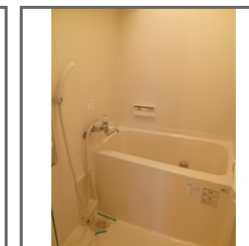
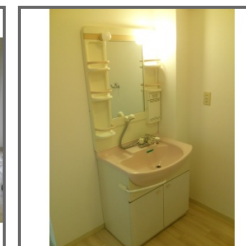
エアコン・室内天井の照明は残置物です。

設備

【キッチン】 給湯器(都市ガス)・ガスコンロ設置可 【水廻り】 風呂(ユニットバス)・トイレ(水洗)・洗面台(独立)・バス・トイレ別・洗濯機置場(室内) 【収納】 シューズボックス 【放送・通信】 光ファイバー 【セキュリティ】 インターホン 【その他】 オートバイ駐輪場・自転車置場・電気・ガス(都市ガス)・水道(公営)・排水(公共下水)・バルコニー/ベランダ・網戸

条件

【条件】 2人入居可能・保証会社利用必須



この資料は物件の概略紹介資料になります。間取図面、設備、概要などが現況と異なる場合は現況優先となります。

特記事項:

法人契約可・保険: 保険要加入 当社指定 2年契約 20,000円(「地震災害一時金特約」をつける 場合は 別途4,000円)・鍵交換費用: 15,000円(税込/契約時)

兵庫県知事免許(8)第9120号

日生住建株式会社

神戸市中央区二宮町4丁目7番4号

TEL: 078-272-1000 FAX: 078-272-2700

取引態様: 貸主代理