

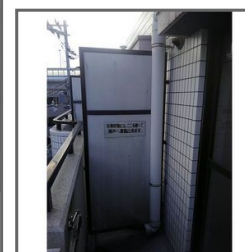
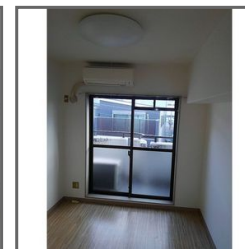
物件種目	[住居用] マンション		
物件名	メゾン・ド・御影パートI		
所在地	兵庫県神戸市東灘区御影本町 6 丁目3-25		
交通	阪神本線「御影」徒歩6分		
建築構造	鉄筋コンクリート造 地上4階		
号室名	403 (4階部分)		
間取タイプ	ワンルーム		
専有面積	10.97㎡	開口部方位	東
築年	1987年11月		
現況/入居時期	空室 / 即入		
賃料	29,000 円		
共益費・管理費	6,000円		
敷金	なし		
礼金	29,000円		
保証金	なし	償却・敷引	なし
更新料	なし		
契約期間	2年間		
町内会費			
駐車場			

備考

1年未満の解約は賃料1ヶ月分の違約金が必要です。(ハウスクリーニング費用含む)
室内天井の照明は残置物です。

設備

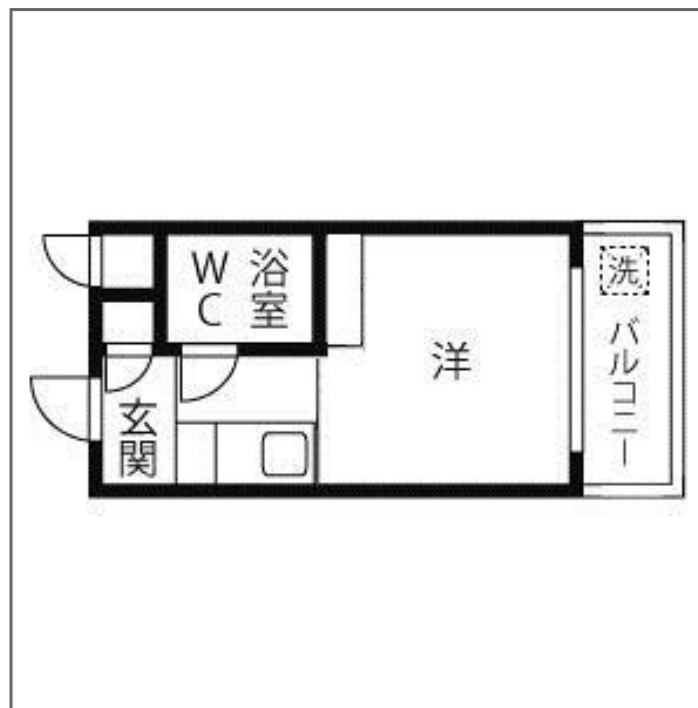
【位置】最上階 【条件】保証会社利用必須 【キッチン】IHクッキングヒーター(一個口)・給湯器(電気) 【水廻り】洗面台(浴室内)・トイレ(水洗)・洗濯機置場(屋外)・風呂(ユニットバス) 【冷暖房】エアコン(冷暖房) 【収納】シューズボックス 【放送・通信】光ファイバー 【その他】網戸・自転車置場・水道(公営)・日当たり良好・バルコニー/ベランダ・専用ゴミ置場・電気・分譲タイプ・排水(公共下水)



IH調理器



エアコン付



この資料は物件の概略紹介資料になります。間取図面、設備、概要などが現況と異なる場合は現況優先となります。

特記事項：

法人契約可・保険：保険要加入 当社指定 2年契約 16,000円(「地震災害一時金特約」をつける場合は 別途4,000円)・鍵交換費用：15,000円(税込/契約時)

兵庫県知事免許(8)第9120号

日生住建株式会社

神戸市中央区二宮町 4 丁目 7 番 4 号

TEL : 078-272-1000 FAX : 078-272-2700

取引態様：貸主代理