

物件種目	[住居用] マンション		
物件名	朝日プラザアルファポート神戸		
号室名	402（4階部分）		
所在地	〒652-0881 兵庫県神戸市兵庫区松原通 4 丁目4-18		
交通	山陽線「兵庫」徒歩5分		
建築構造	鉄骨鉄筋コンクリート造 地上13階		
間取タイプ	ワンルーム		
専有面積	16.82㎡	開口部方位	東
築年	1991年09月		
現況/入居時期	空室 / 2022年8月中旬		
賃料	33,000 円		
共益費・管理費	4,000円		
敷金	なし		
礼金	なし		
保証金	なし	償却・敷引	なし
更新料	なし		
契約期間	普通借家 2年間		
町内会費			
駐車場			

備 考

室内は禁煙です。

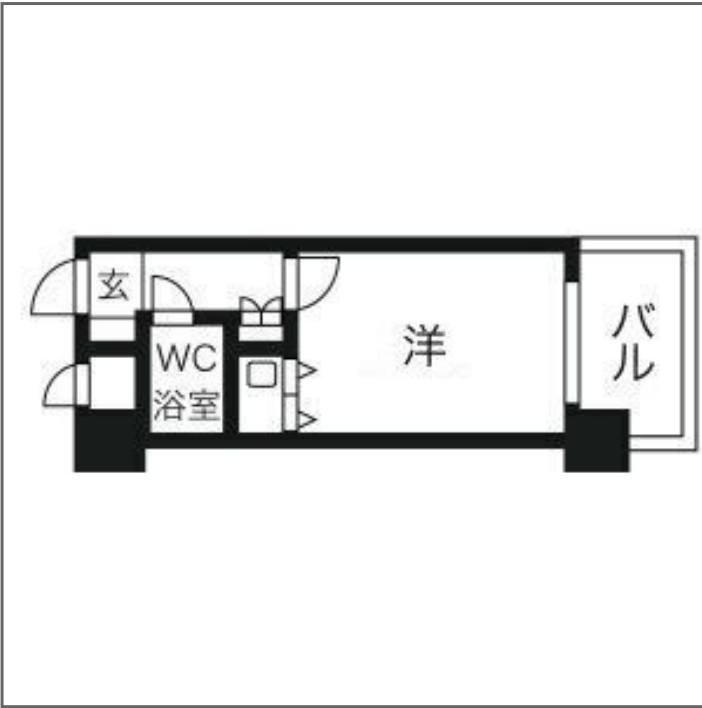
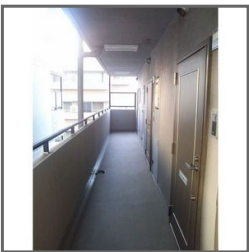
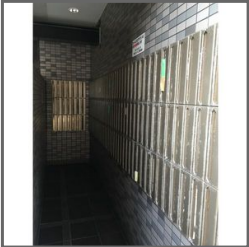
1年未満に解約の場合、ハウスクリーニング費用20,000円が必要です。
室内天井の照明は残置物です。
雨漏り・上階からの漏水による動産の被害については補償しません。

設 備

【キッチン】 給湯器（都市ガス）・IHクッキングヒーター（一個口）【水廻り】 風呂（ユニットバス）・トイレ（水洗）・洗面台（浴室内）・洗濯機置場（屋外）【冷暖房】 エアコン（冷暖房）【収納】 シューズボックス【放送・通信】 UHFアンテナ（地デジ用）【セキュリティ】 オートロック・管理人（日勤）・防犯カメラ・インターホン（カメラ付き）【その他】 専用ごみ置場・エレベーター・オートバイ駐輪場・自転車置場・電気・ガス（都市ガス）・水道（公営）・排水（公共下水）・バルコニー／ベランダ・網戸・分譲タイプ・フロアタイル

条 件

【条件】 保証会社利用必須



この資料は物件の概略紹介資料になります。写真、間取図面、設備、概要などが現況と異なる場合は現況優先となります。

特記事項：

法人契約可・保険：保険要加入 当社指定 2年契約 16,000円（「地震災害一時金特約」を付ける場合4000円）・鍵交換代：15,000円（契約時）

兵庫県知事免許(8)第9120号

日生住建株式会社

神戸市中央区二宮町 4 丁目7-4

TEL：078-272-1000 FAX：078-272-2700

取引態様：貸主代理