

物件種目	[住居用] マンション		
物件名	ダイドームゾン西宮北口II		
号室名	401 (4階部分)		
所在地	〒663-8201 兵庫県西宮市田代町10-6		
交通	阪急神戸線「西宮北口」徒歩6分		
建築構造	鉄筋コンクリート造 地上4階		
間取タイプ	ワンルーム		
専有面積	17.18㎡	開口部方位	北
築年	1985年05月		
現況/入居時期	空室 / 2024年10月下旬		
賃料	35,000 円		
共益費・管理費	3,000円		
敷金	なし		
礼金	なし		
保証金	なし	償却・敷引	なし
更新料	なし		
契約期間	普通借家 2年間		
町内会費			
駐車場			

## 備考

室内は禁煙です。  
水道料金別途月額1,500円。

1年未満に解約の場合、賃料1ヶ月分の違約金が必要です。  
室内天井の照明は残置物です。  
雨漏り・上階からの漏水による動産の被害については補償しません。  
契約書は登記簿に基づく専有面積記載となります。

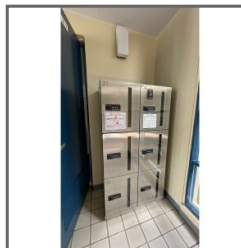
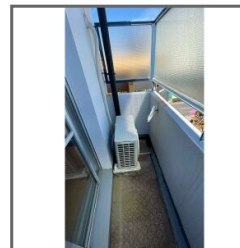
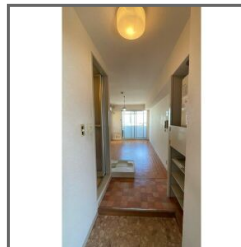
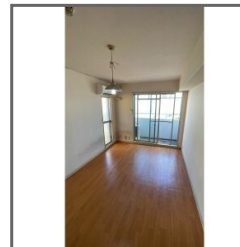
保証人なし相談可能

## 設備

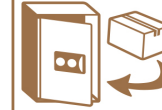
【位置】 角部屋 【キッチン】 給湯器（都市ガス）・ガスコンロ設置可 【水廻り】 風呂（ユニットバス）・トイレ（水洗）・洗面台（浴室）・洗濯機置場（室内） 【冷暖房】 エアコン（冷暖房） 【セキュリティ】 宅配BOX・管理人（巡回）・インターホン 【その他】 専用ゴミ置場・オートバイ駐輪場・自転車置場・電気・ガス（都市ガス）・水道（公営）・排水（公共下水）・バルコニー/ベランダ・網戸・分譲タイプ・フロアタイル・日当たり良好

## 条件

【条件】 保証会社利用必須



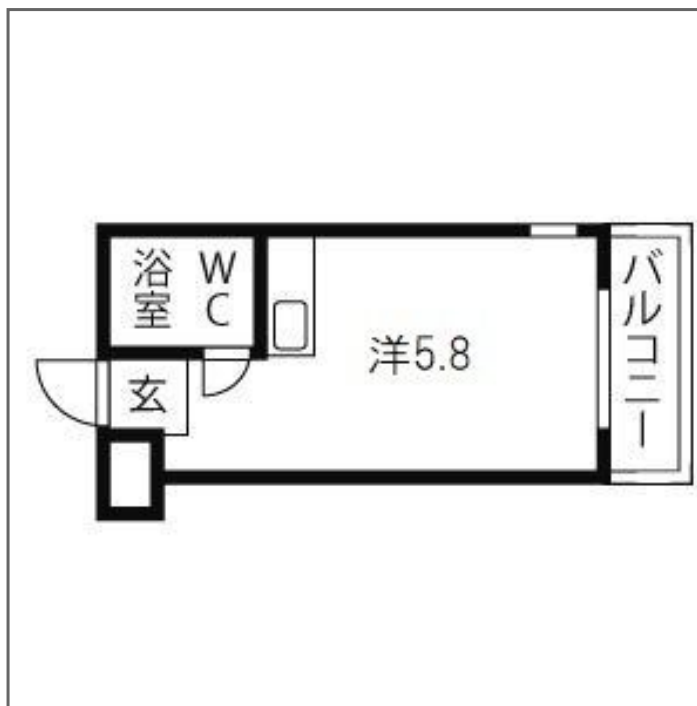
宅配ボックス



2階以上



角部屋



この資料は物件の概略紹介資料になります。写真、間取図面、設備、概要などが現況と異なる場合は現況優先となります。

特記事項：

法人契約可・保険：保険要加入 当社指定 2年契約 16,000円（「地震災害一時金特約」を付ける場合は別途4,000円）・鍵交換代：19,800円（契約時）

兵庫県知事免許(9)第9120号 (公社)全日本不動産協会 全国賃貸管理ビジネス協会 (公社)近畿地区不動産公正取引協議会加盟 (公社)不動産保証協会

**日生住建株式会社**

神戸市中央区二宮町4丁目7-4

TEL：078-272-1000 FAX：078-272-2700

取引態様：貸主代理