

物件種目	[住居用] マンション		
物件名	ヴェルドール王子公園		
号室名	603（6階部分）		
所在地	〒657-0824 兵庫県神戸市灘区福住通 5 丁目3-7		
交通	阪急神戸線「王子公園」徒歩6分		
建築構造	鉄筋コンクリート造 地上7階		
間取タイプ	ワンルーム		
専有面積	18.96㎡	開口部方位	南
築年	1991年08月		
現況/入居時期	空室 / 即入		
賃料	30,000 円		
共益費・管理費	10,000円		
敷金	なし		
礼金	なし		
保証金	なし	償却・敷引	なし
更新料	なし		
契約期間	普通借家 2年間		
町内会費			
駐車場			

備 考

保証会社費用(初回のみ)・鍵交換代が0円になります  
(申込から2週間以内の契約・決済、4月29日までの申込対象)  
1年未満の解約は賃料2ヶ月分、1年以上2年未満の解約は賃料1ヶ月分の違約金が必要です。

室内天井の照明は残置物です。  
雨漏り・上階からの漏水による動産の被害については補償しません。  
契約書は登記簿に基づく専有面積記載となります。

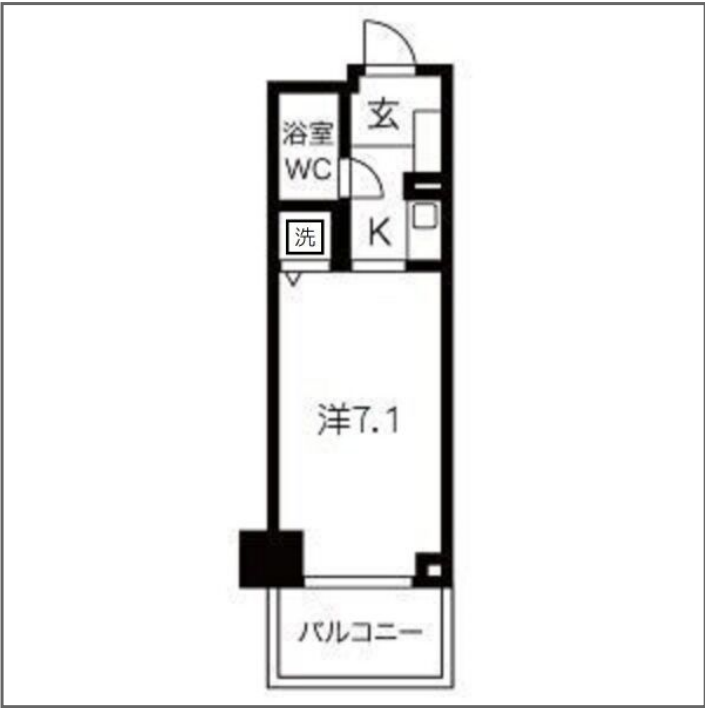
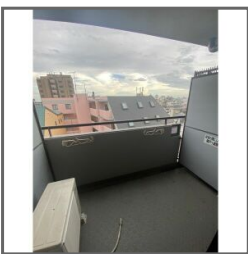
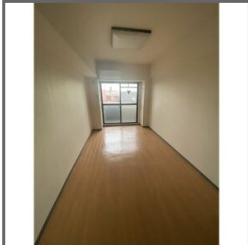
保証人なし相談可能  
洗濯機置新設

設 備

【キッチン】 給湯器（都市ガス）・IHクッキングヒーター（1口）【水廻り】 風呂（ユニットバス）・トイレ（水洗）・洗面台（浴室内）・洗濯機置場  
【冷暖房】 エアコン（冷暖房）【収納】 シューズボックス 【セキュリティ】 オートロック・管理人（巡回）・インターホン（カメラ付き）【その他】 エレベーター・自転車置場・電気・ガス（都市ガス）・水道（公営）・排水（公共下水）・バルコニー/ベランダ・網戸・分譲タイプ・日当たり良好

条 件

【条件】 保証会社利用必須



この資料は物件の概略紹介資料になります。写真、間取図面、設備、概要などが現況と異なる場合は現況優先となります。

特記事項：  
法人契約可・保険：保険要加入 当社指定 2年契約 16,000円（「地震災害一時金特約」を付ける場合別途4,000円）・鍵交換代：19,800円（契約時）

取引態様：貸主代理

日生住建株式会社  
神戸市中央区二宮町 4 丁目7-4  
TEL：078-272-1000 FAX：078-272-2700