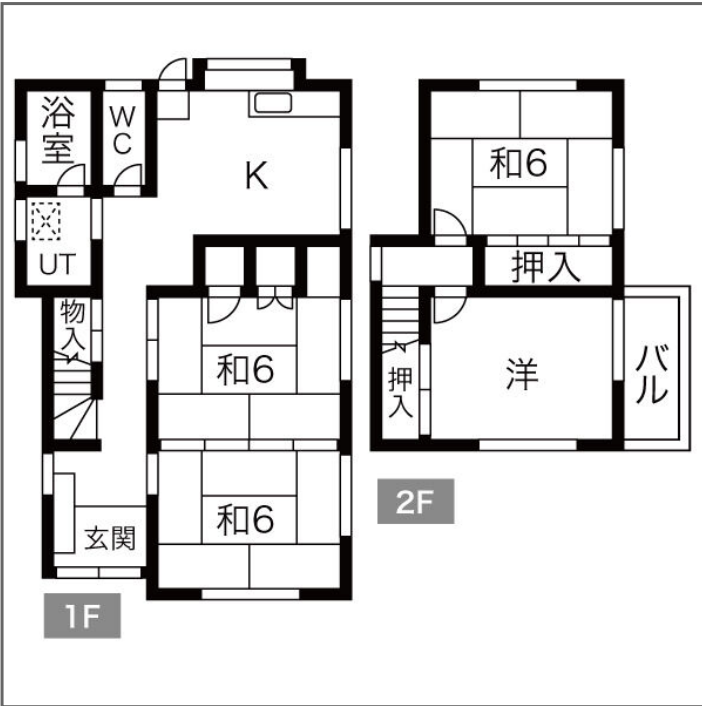


物件種目	[住居用] 貸家		
物件名	播磨町宮北3丁目一戸建		
号室名			
所在地	〒675-0143 兵庫県加古郡播磨町宮北 3 丁目15-8		
交通	山電本線「播磨町」徒歩10分		
建築構造	木造 地上2階		
間取タイプ	4DK		
専有面積	77㎡	開口部方位	東
築年	1982年10月		
現況/入居時期	空室 / 2020年9月下旬		
賃料	50,000 円		
共益費・管理費	なし		
敷金	なし		
礼金	なし		
保証金	なし	償却・敷引	なし
更新料	なし		
契約期間	2年間		
町内会費			
駐車場			
備 考			
事務所使用の場合、別途消費税が必要です。			
1年未満に解約の場合、ハウスクリーニング費用40,000円が必要です。 ウォシュレット・室内天井の照明は残置物です。			
軽自動車2台駐車可能 庭付き			
設 備			
【キッチン】 給湯器（プロパンガス） 【水廻り】 風呂・トイレ（水洗） ・バス・トイレ別・洗濯機置場（室内） 【その他】 電気・ガス（プロパン ガス）・水道（公営）・排水（公共下水）・バルコニー／ベランダ・専用庭 付			
条 件			
【条件】 事務所利用可能・保証会社利用必須			



この資料は物件の概略紹介資料になります。間取図面、設備、概要などが現況と異なる場合は現況優先となります。

特記事項：
法人契約可・保険：保険要加入 当社指定 2年契約 20,000円（住居の場合「地震災害一時金特約」を付ける場合は別途4,000円）・鍵交換代：15,000円（税込/契約時）

兵庫県知事免許(8)第9120号

日生住建株式会社
神戸市中央区二宮町 4 丁目 7 番 4 号
TEL：078-272-1000 FAX：078-272-2700

取引態様：貸主代理