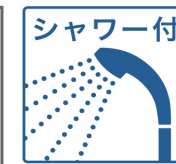
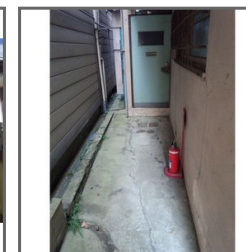
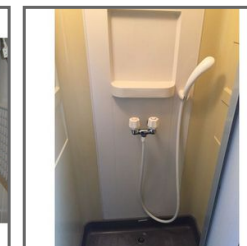


物件種目	[住居用] アパート		
物件名	鈴蘭荘		
所在地	兵庫県神戸市北区鈴蘭台東町1丁目9-5, 9-7		
交通	神鉄有馬線「鈴蘭台」徒歩2分		
建築構造	木造 地上2階		
号室名	3 (1階部分)		
間取タイプ	2K		
専有面積	24m <sup>2</sup>	開口部方位	
築年	1964年09月		
現況/入居時期	空室 / 即入		
賃料	17,000 円		
共益費・管理費	3,000円		
敷金	なし		
礼金	なし		
保証金	なし	償却・敷引	なし
更新料	なし		
契約期間	定期借家 1年間		
町内会費			
駐車場			
<b>備考</b>			
【住居表示】1丁目9番5号			
1年更新の定期借家契約となります。 すべての補修費用は借主負担です(雨漏り含む)。 シャワールーム付			
<b>設備</b>			
【位置】角部屋 【条件】2人入居可能・保証会社利用必須 【キッチン】 給湯器(都市ガス) 【その他】電気・水道(公営)・ガス(都市ガス)・排水(公共下水)			



この資料は物件の概略紹介資料になります。間取図面、設備、概要などが現況と異なる場合は現況優先となります。

特記事項：  
法人契約可・保険：保険要加入 当社指定 2年契約 16,000円・鍵交換費用：15,000円（税込/契約時）

兵庫県知事免許(8)第9120号

**日生住建株式会社**

神戸市中央区二宮町4丁目7番4号

TEL：078-272-1000 FAX：078-272-2700

取引態様：貸主代理