

物件種目	[住居用] マンション		
物件名	コスモプラザ三宮		
所在地	兵庫県神戸市中央区御幸通 3 丁目2-4		
交通	東海道線「三ノ宮」徒歩9分		
建築構造	鉄骨鉄筋コンクリート造 地上10階		
号室名	331（3階部分）		
間取タイプ	ワンルーム		
専有面積	16.06㎡	開口部方位	東
築年	1984年07月		
現況/入居時期	空室 / 即入		
賃料	39,000 円		
共益費・管理費	4,000円		
敷金	なし		
礼金	78,000円		
保証金	なし	償却・敷引	なし
更新料	なし		
契約期間	2年間		
町内会費			
駐車場			

備 考

IH新品。  
給湯基本料別途月額1,600円。  
(使用料は管理組合に直接お支払いいただきます。)  
事務所使用の場合別途消費税が必要です。

保証会社費用(初回のみ)、鍵交換代が0円になります  
(申込から2週間以内の契約・決済、12月28日までの申込対象)  
半年未満の解約は賃料2ヶ月分、半年以上1年未満の解約は賃料1ヶ月分の違約金が必要です。

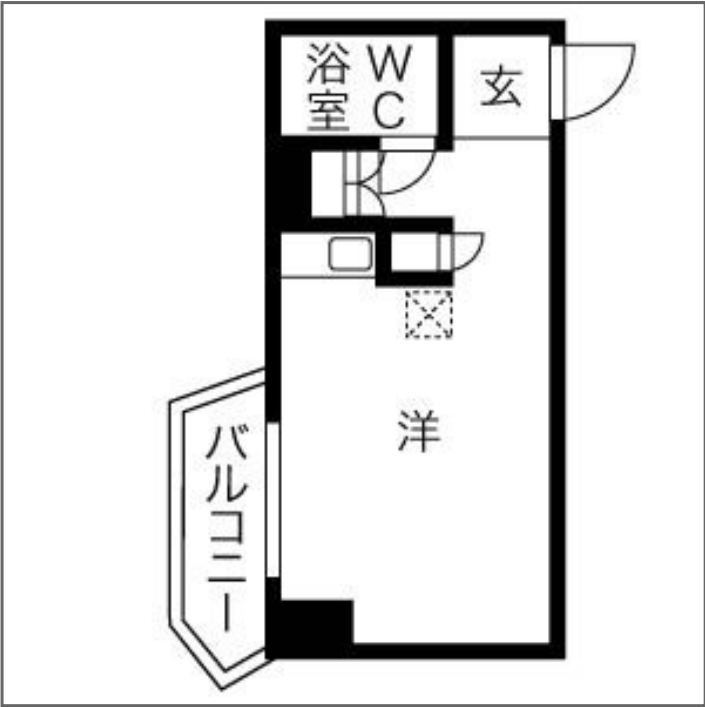
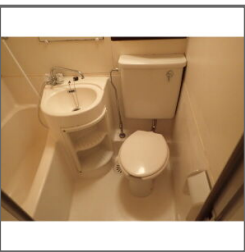
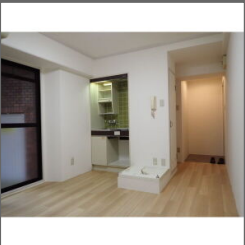
室内天井の照明は残置物です。

設 備

【位置】 角部屋 【キッチン】 IHクッキングヒーター（一個口）【水廻り】 風呂（ユニットバス）・トイレ（水洗）・洗面台（浴室内）・洗濯機置場（室内）【冷暖房】 エアコン（冷暖房）【放送・通信】 光ファイバー 【セキュリティ】 管理人（日勤）・防犯カメラ・インターホン 【その他】 専用ごみ置場・エレベーター・オートバイ駐輪場・自転車置場・電気・水道（公営）・排水（公共下水）・バルコニー／ベランダ・網戸・分譲タイプ

条 件

【条件】 事務所利用可能・保証会社利用必須



この資料は物件の概略紹介資料になります。間取図面、設備、概要などが現況と異なる場合は現況優先となります。

特記事項：  
法人契約可・保険：保険要加入 当社指定 2年契約 16,000円（住居の場合）（「地震災害一時金特約」をつける場合は別途4,000円）・鍵交換費用：15,000円（税込/契約時）

兵庫県知事免許(8)第9120号

日生住建株式会社

神戸市中央区二宮町 4 丁目 7 番 4 号

TEL：078-272-1000 FAX：078-272-2700

取引態様：貸主代理