

物件種目	[住居用] マンション		
物件名	ネオダイキョー塚口		
号室名	319 (3階部分)		
所在地	〒661-0012 兵庫県尼崎市南塚口町1丁目2-8		
交通	阪急神戸線「塚口」徒歩2分		
建築構造	鉄筋コンクリート造 地上6階		
間取タイプ	ワンルーム		
専有面積	16.87㎡	開口部方位	南
築年	1984年02月		
現況/入居時期	空室 / 即入		
賃料	32,000 円		
共益費・管理費	4,000円		
敷金	なし		
礼金	なし		
保証金	なし	償却・敷引	なし
更新料	なし		
契約期間	2年間		
町内会費			
駐車場			

## 備考

事務所使用の場合は別途消費税が必要です。

保証会社費用(初回のみ)、鍵交換代が0円になります  
(申込から2週間以内の契約・決済、1月31日までの申込対象)  
1年未満の解約は賃料2ヶ月分、1年以上2年未満の解約は賃料1ヶ月分の違約金が必要です。

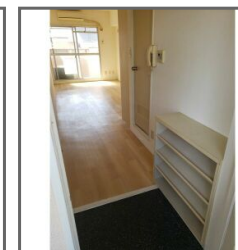
室内天井の照明は残置物です。

## 設備

【キッチン】 給湯器(都市ガス)・IHクッキングヒーター(一個口) 【水廻り】 風呂(ユニットバス)・トイレ(水洗)・洗面台(浴室内)・洗濯機置場(屋外) 【冷暖房】 エアコン(冷暖房) 【収納】 シューズボックス 【放送・通信】 光ファイバー 【セキュリティ】 インターホン 【その他】 エレベーター・電気・ガス(都市ガス)・水道(公営)・排水(公共下水)・バルコニー/ベランダ・網戸

## 条件

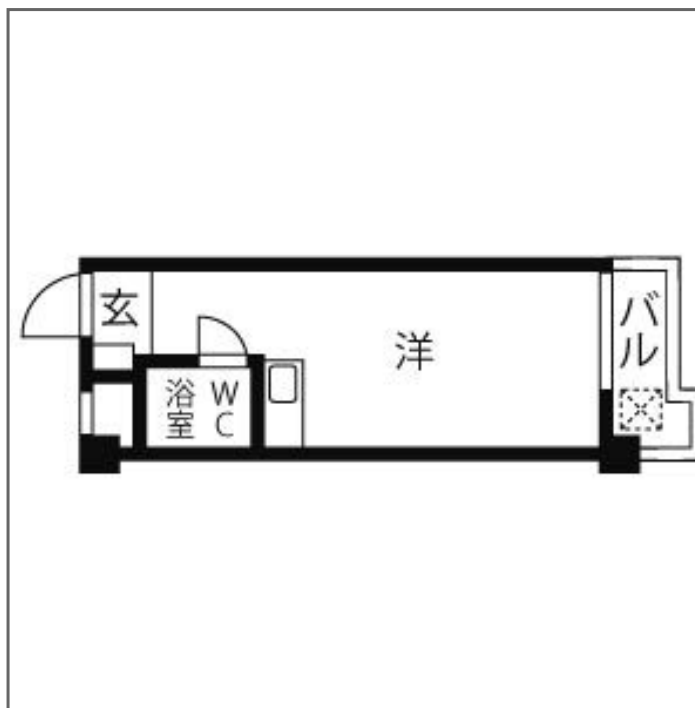
【条件】 事務所利用可能・保証会社利用必須



IH調理器



エアコン付



この資料は物件の概略紹介資料になります。間取図面、設備、概要などが現況と異なる場合は現況優先となります。

特記事項：

法人契約可・保険：保険要加入 当社指定 2年契約 16,000円(「地震災害一時金特約」をつける場合は別途4,000円)・鍵交換代：15,000円(税込/契約時)

兵庫県知事免許(8)第9120号

**日生住建株式会社**

神戸市中央区二宮町4丁目7番4号

TEL：078-272-1000 FAX：078-272-2700

取引態様：貸主代理