

物件種目	[住居用] マンション		
物件名	エルパラッツォ京橋		
所在地	大阪府大阪市城東区蒲生 2 丁目7-43		
交通	環状線「京橋」徒歩7分		
建築構造	鉄筋コンクリート造 地上5階		
号室名	319（3階部分）		
間取タイプ	2K		
専有面積	32㎡	開口部方位	西
築年	1973年03月		
現況/入居時期	空室 / 即入		
賃料	53,000 円		
共益費・管理費	3,000円		
敷金	なし		
礼金	0円		
保証金	なし	償却・敷引	なし
更新料	なし		
契約期間	2年間		
町内会費			
駐車場	敷地内駐車場 / 空きなし		

備 考

別途水道料金が請求されます。

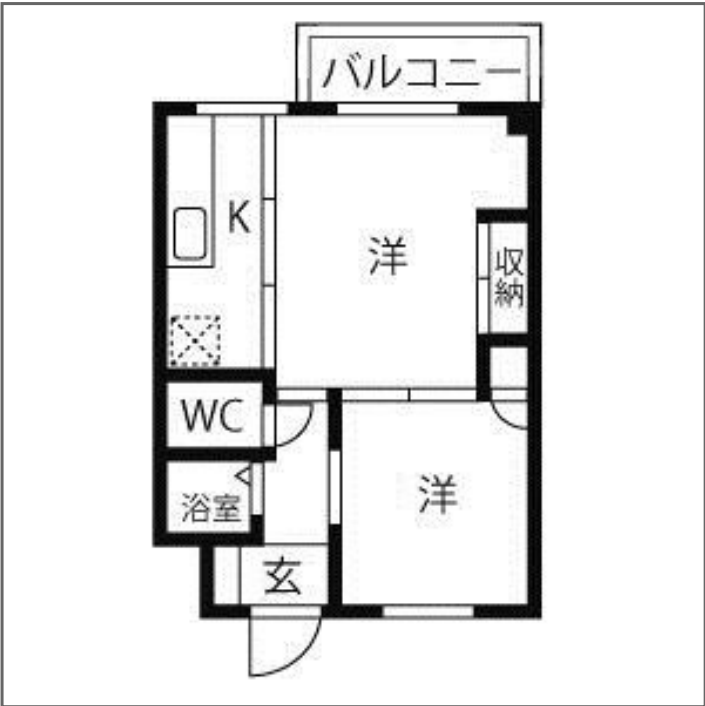
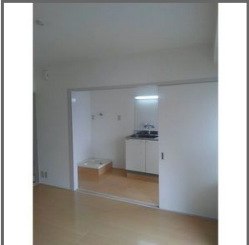
駐輪場: 入居人数を超える駐輪は1台につき500円/月。
バイク50ccまで1,000円/月・250ccまで2,000円/月。それ以上は駐輪不可。

保証会社費用(初回のみ)、鍵交換代が0円になります
(申込から2週間以内の契約・決済、12月28日までの申込対象)
半年未満の解約は賃料2ヶ月分、半年以上1年未満の解約は賃料1ヶ月分の違約金が必要です。

室内天井の照明は残置物です。

設 備

【条件】 保証会社利用必須 【キッチン】 給湯器（都市ガス）【水廻り】
風呂（ユニットバス）・トイレ（水洗）・洗面台（浴室内）・バス・トイレ
別・洗濯機置場（室内）【冷暖房】 エアコン（冷暖房）【放送・通信】
光ファイバー 【その他】 専用ごみ置場・オートバイ駐輪場・自転車置場・電
気・ガス（都市ガス）・水道（公営）・排水（公共下水）・バルコニー／ベ
ランダ・網戸・フローリング



この資料は物件の概略紹介資料になります。間取図面、設備、概要などが現況と異なる場合は現況優先となります。

特記事項：
法人契約可・保険：保険要加入 当社指定 2年契約 20,000円（「地震災害一時金特約」をつける場合は 別途4,000円）・鍵交換費用：15,000円（税込/契約時）

兵庫県知事免許(8)第9120号

日生住建株式会社

神戸市中央区二宮町 4 丁目 7 番 4 号

TEL：078-272-1000 FAX：078-272-2700

取引態様：貸主代理