

物件種目	[住居用] マンション		
物件名	朝日プラザアルファポート神戸		
号室名	310 (3階部分)		
所在地	〒652-0881 兵庫県神戸市兵庫区松原通4丁目4-18		
交通	山陽線「兵庫」徒歩5分		
建築構造	鉄骨鉄筋コンクリート造 地上13階		
間取タイプ	ワンルーム		
専有面積	16.82㎡	開口部方位	東
築年	1991年09月		
現況/入居時期	空室 / 即入		
賃料	35,000 円		
共益費・管理費	4,000円		
敷金	なし		
礼金	35,000円		
保証金	なし	償却・敷引	なし
更新料	なし		
契約期間	2年間		
町内会費			
駐車場			

## 備考

保証会社費用(初回のみ)、鍵交換代が0円になります  
(申込から2週間以内の契約・決済、10月31日までの申込対象)  
半年未満の解約は賃料2ヶ月分、半年以上1年未満の解約は賃料1ヶ月分の違約金が必要です。

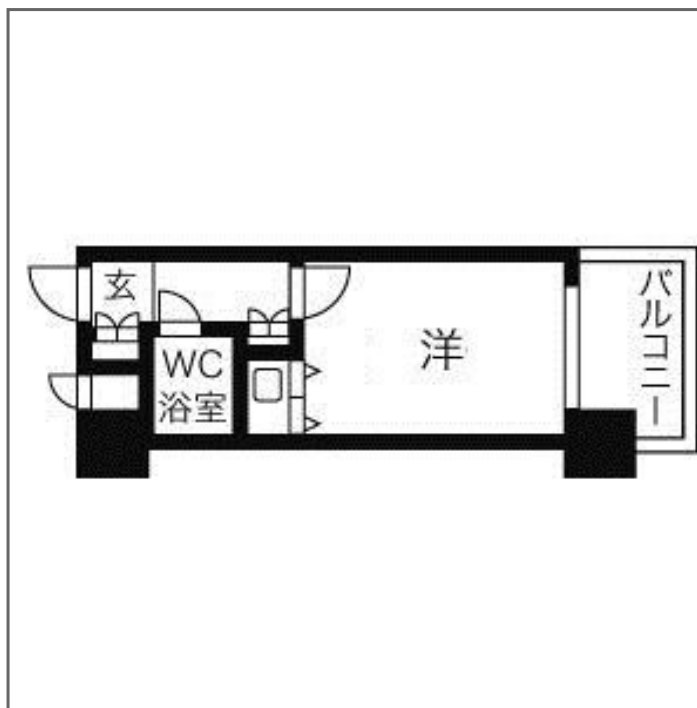
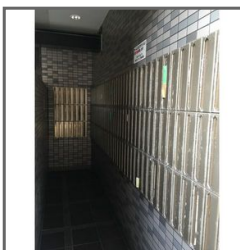
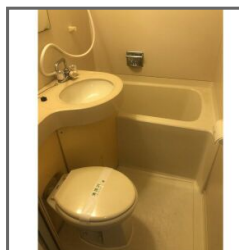
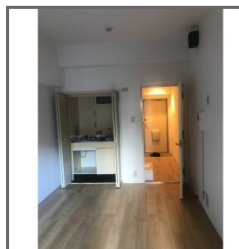
室内天井の照明は残置物です。

## 設備

【キッチン】 給湯器(都市ガス)・IHクッキングヒーター(一個口) 【水廻り】 風呂(ユニットバス)・トイレ(水洗)・洗面台(浴室)・洗濯機置場(室内) 【冷暖房】 エアコン(冷暖房) 【収納】 シューズボックス 【セキュリティ】 オートロック・管理人・防犯カメラ・インターホン(カメラ付き) 【その他】 専用ゴミ置場・エレベーター・オートバイ駐輪場・自転車置場・電気・ガス・水道(公営)・排水(公共下水)・バルコニー/ベランダ・網戸・分譲タイプ

## 条件

【条件】 保証会社利用必須



この資料は物件の概略紹介資料になります。間取図面、設備、概要などが現況と異なる場合は現況優先となります。

## 特記事項:

法人契約可・保険: 保険要加入 当社指定 2年契約 16,000円(「地震災害一時金特約」をつける場合は別途4,000円)・鍵交換代: 15,000円(税込/契約時)

兵庫県知事免許(8)第9120号

**日生住建株式会社**

神戸市中央区二宮町4丁目7番4号

TEL: 078-272-1000 FAX: 078-272-2700

取引態様: 貸主代理