

物件種目	[住居用] マンション		
物件名	GSハイム元町		
号室名	306 (3階部分)		
所在地	〒650-0012 兵庫県神戸市中央区北長狭通7丁目2-4		
交通	神戸東西線「西元町」徒歩2分		
建築構造	鉄骨鉄筋コンクリート造 地上11階		
間取タイプ	ワンルーム		
専有面積	12.01㎡	開口部方位	南
築年	1985年05月		
現況/入居時期	空室 / 即入		
賃料	35,700 円		
共益費・管理費	4,000円		
敷金	なし		
礼金	なし		
保証金	なし	償却・敷引	なし
更新料	なし		
契約期間	2年間		
町内会費			
駐車場			

備考

給湯基本料金1,800円/月 及び使用料(①1,300円/立方)が別途管理組合から請求されます。

保証会社費用(初回のみ)、鍵交換代が0円になります
(申込から2週間以内の契約・決済、10月31日までの申込対象)
半年未満の解約は賃料2ヶ月分、半年以上1年未満の解約は賃料1ヶ月分の違約金が必要です。

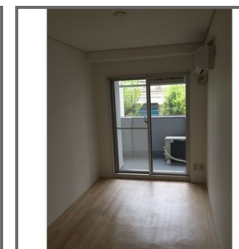
室内天井の照明は残置物です。

設備

【キッチン】 給湯器・IHクッキングヒーター(一個口) 【水廻り】 風呂(ユニットバス)・トイレ(水洗)・洗面台(浴室内)・洗濯機置場(屋外)
【冷暖房】 エアコン(冷暖房) 【収納】 シューズボックス 【放送・通信】 光ファイバー 【セキュリティ】 オートロック・管理人(巡回)・防犯カメラ・インターホン 【その他】 エレベーター・オートバイ駐輪場・自転車置場・電気・水道(公営)・排水(公共下水)・バルコニー/ベランダ・網戸・分譲タイプ・日当たり良好

条件

【条件】 保証会社利用必須



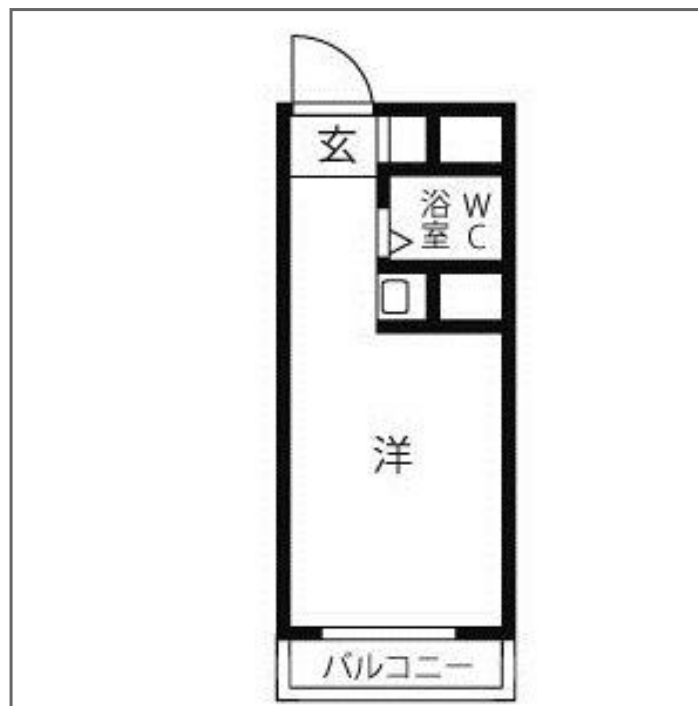
バルコニー



エアコン付



オートロック



この資料は物件の概略紹介資料になります。間取図面、設備、概要などが現況と異なる場合は現況優先となります。

特記事項：

法人契約可・保険：保険要加入 当社指定 2年契約 16,000円(「地震災害一時金特約」を付ける場合は別途4,000円)・鍵交換代(ダブルロック)：15,000円(税込/契約時)

兵庫県知事免許(8)第9120号

日生住建株式会社

神戸市中央区二宮町4丁目7番4号

TEL：078-272-1000 FAX：078-272-2700

取引態様：貸主代理