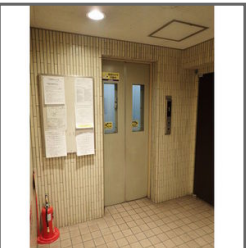
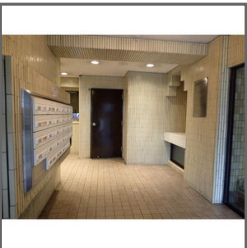
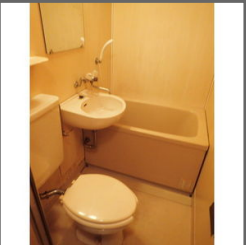


| | | | |
|---|--------------------------------|-------|----|
| 物件種目 | [住居用] マンション | | |
| 物件名 | シテイコア神戸 | | |
| 所在地 | 兵庫県神戸市中央区橘通 1 丁目1-10 | | |
| 交通 | 東海道線「神戸」徒歩5分 神戸東西線「西元町」徒歩3分 | | |
| 建築構造 | 鉄筋コンクリート造 地上6階 | | |
| 号室名 | 305（3階部分） | | |
| 間取タイプ | ワンルーム | | |
| 専有面積 | 18.13㎡ | 開口部方位 | 北 |
| 築年 | 1984年02月 | | |
| 現況/入居時期 | 空室 / 即入 | | |
| 賃料 | 37,000 円 | | |
| 共益費・管理費 | 6,000円 | | |
| 敷金 | なし | | |
| 礼金 | 74,000円 | | |
| 保証金 | なし | 償却・敷引 | なし |
| 更新料 | なし | | |
| 契約期間 | 2年間 | | |
| 町内会費 | | | |
| 駐車場 | | | |
| 備 考 | | | |
| 事務所使用の場合は別途消費税が必要です。 | | | |
| 保証会社費用(初回のみ)、鍵交換代が0円になります (申込から2週間以内の契約・決済、5月31日までの申込対象) 半年未満の解約は賃料2ヶ月分、半年以上1年未満の解約は賃料1ヶ月分の違約金が必要です。 | | | |
| 室内天井の照明は残置物です。 | | | |
| 設 備 | | | |
| 【位置】 角部屋 【キッチン】 給湯器（ガス）・ガスコンロ設置可 【水廻り】 風呂（ユニットバス）・トイレ（水洗）・洗面台（浴室内）・洗濯機置場（室内） 【冷暖房】 エアコン（冷暖房） 【その他】 エレベーター・電気・ガス（都市ガス）・水道（公営）・排水（公共下水）・バルコニー／ベランダ・網戸・分譲タイプ | | | |
| 条 件 | | | |
| 【条件】 事務所利用可能・保証会社利用必須 | | | |



この資料は物件の概略紹介資料になります。間取図面、設備、概要などが現況と異なる場合は現況優先となります。

特記事項：
法人契約可・保険：保険要加入 当社指定 2年契約 16,000円（住居の場合「地震災害一時金特約」を付ける場合は別途4,000円）・鍵交換費用：15,000円（税込/契約時）

兵庫県知事免許(8)第9120号

日生住建株式会社

神戸市中央区二宮町 4 丁目 7 番 4 号

TEL：078-272-1000 FAX：078-272-2700

取引態様：貸主代理