

物件種目	[住居用] マンション		
物件名	シティライフ下山手		
号室名	304 (3階部分)		
所在地	〒650-0011 兵庫県神戸市中央区下山手通 9 丁目8-8		
交通	西神山手線「大倉山」徒歩4分		
建築構造	鉄筋コンクリート造 地上5階		
間取タイプ	1DK		
専有面積	25㎡	開口部方位	東
築年	1984年09月		
現況/入居時期	空室 / 即入		
賃料	47,000 円		
共益費・管理費	3,000円		
敷金	なし		
礼金	なし		
保証金	なし	償却・敷引	なし
更新料	なし		
契約期間	普通借家 2年間		
町内会費			
駐車場			

備考

保証会社費用(初回のみ)・鍵交換代が0円になります
(申込から2週間以内の契約・決済、12月28日までの申込対象)
1年未満の解約は賃料2ヶ月分、1年以上2年未満の解約は賃料1ヶ月分の違約金が必要です。

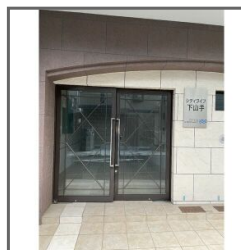
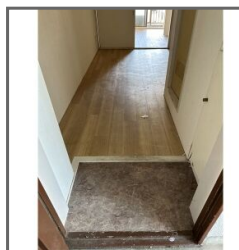
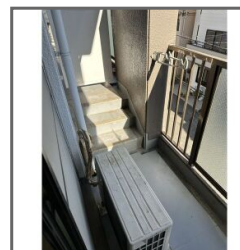
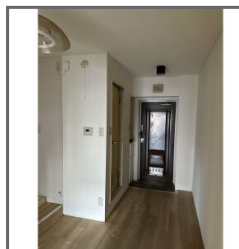
室内天井の照明は残置物です。
雨漏り・上階からの漏水による動産の被害については補償しません。
保証人なし相談可能

設備

【位置】角部屋 【キッチン】給湯器(都市ガス)・ガスコンロ設置可 【水廻り】風呂(ユニットバス)・トイレ(水洗)・洗面台(浴室内)・洗濯機置場(室内) 【冷暖房】エアコン(冷暖房) 【収納】シューズボックス 【その他】自転車置場・電気・ガス(都市ガス)・水道(公営)・排水(公共下水)・バルコニー/ベランダ・網戸・フロアタイル

条件

【条件】2人入居可能・保証会社利用必須



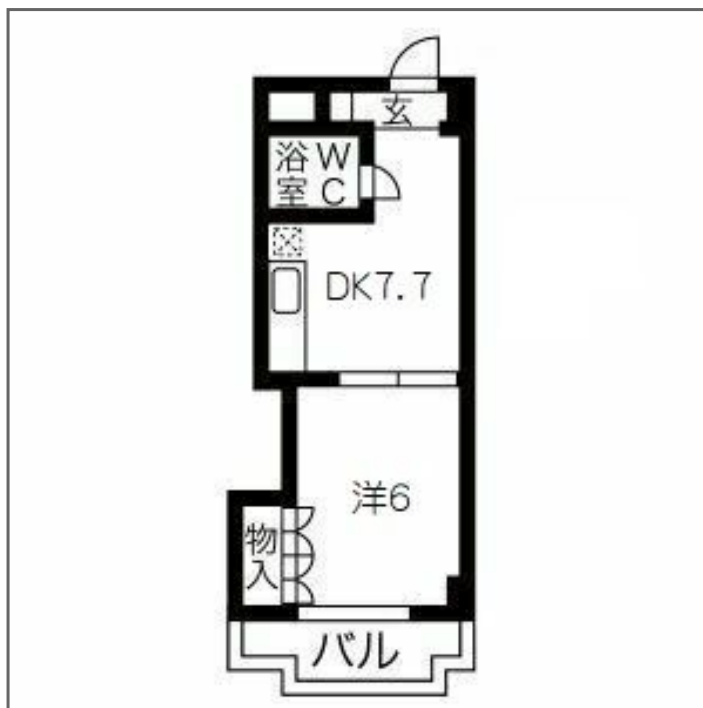
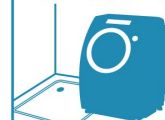
バルコニー



収納



室内洗濯機置場



この資料は物件の概略紹介資料になります。写真、間取図面、設備、概要などが現況と異なる場合は現況優先となります。

特記事項：

法人契約可・保険：保険要加入 当社指定 2年契約 16,000円(「地震災害一時金特約」を付ける場合別途4,000円)・鍵交換代：19,800円(契約時)

兵庫県知事免許(9)第9120号 (公社)全日本不動産協会 全国賃貸管理ビジネス協会 (公社)近畿地区不動産公正取引協議会加盟 (公社)不動産保証協会

日生住建株式会社

神戸市中央区二宮町 4 丁目7-4

TEL：078-272-1000 FAX：078-272-2700

取引態様：貸主代理