

物件種目	[住居用] マンション		
物件名	プラザ六甲道		
号室名	304 (3階部分)		
所在地	〒657-0036 兵庫県神戸市灘区桜口町2丁目3-21		
交通	東海道線「六甲道」徒歩7分		
建築構造	鉄筋コンクリート造 地上5階		
間取タイプ	1DK		
専有面積	26.77㎡	開口部方位	南
築年	1985年03月		
現況/入居時期	空室 / 即入		
賃料	44,000 円		
共益費・管理費	9,000円		
敷金	なし		
礼金	なし		
保証金	なし	償却・敷引	なし
更新料	なし		
契約期間	2年間		
町内会費			
駐車場			

備考

保証会社費用(初回のみ)、鍵交換代が0円になります
(申込から2週間以内の契約・決済、7月31日までの申込対象)
1年未満の解約は賃料2ヶ月分、1年以上2年未満の解約は賃料1ヶ月分の違約金が必要です。

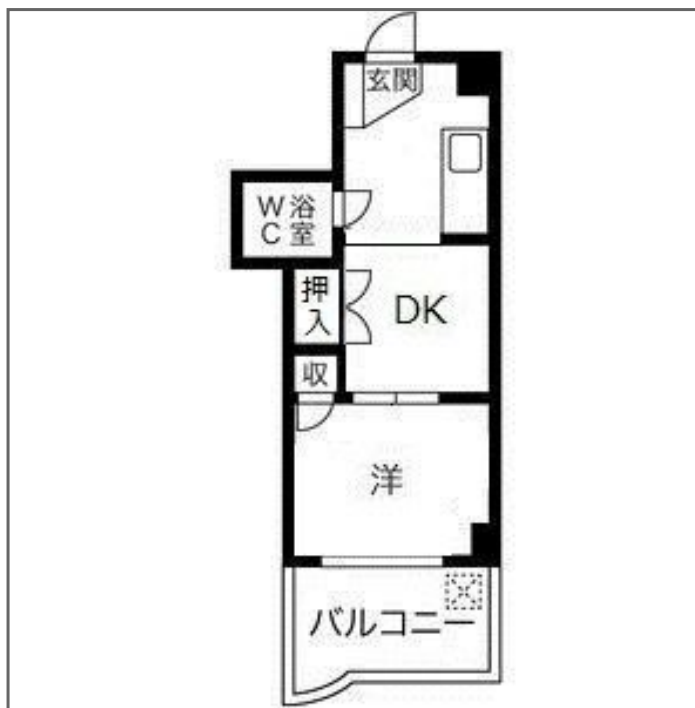
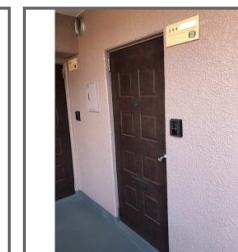
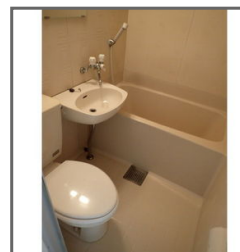
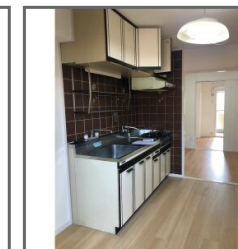
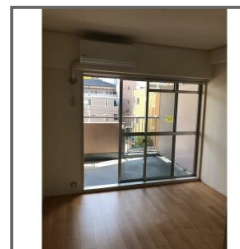
ガスコンロ・室内天井の照明は残置物です。

設備

【キッチン】給湯器(都市ガス) 【水廻り】風呂(ユニットバス)・トイレ(水洗)・洗面台(浴室)・洗濯機置場(屋外) 【冷暖房】エアコン(冷暖房) 【セキュリティ】インターホン(カメラ付き) 【その他】専用ゴミ置場・エレベーター・自転車置場・電気・ガス・水道(公営)・排水(公共下水)・バルコニー/ベランダ・網戸・分譲タイプ

条件

【条件】保証会社利用必須



この資料は物件の概略紹介資料になります。間取図面、設備、概要などが現況と異なる場合は現況優先となります。

特記事項：

法人契約可・保険：保険要加入 当社指定 2年契約 16,000円(「地震災害一時金特約」をつける場合は 別途4,000円)・鍵交換代：15,000円(契約時)

兵庫県知事免許(8)第9120号

日生住建株式会社

神戸市中央区二宮町4丁目7-4

TEL：078-272-1000 FAX：078-272-2700

取引態様：貸主代理