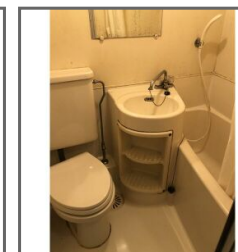
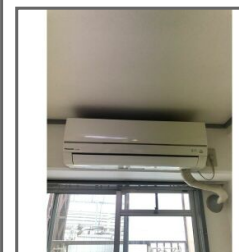
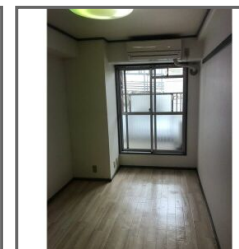
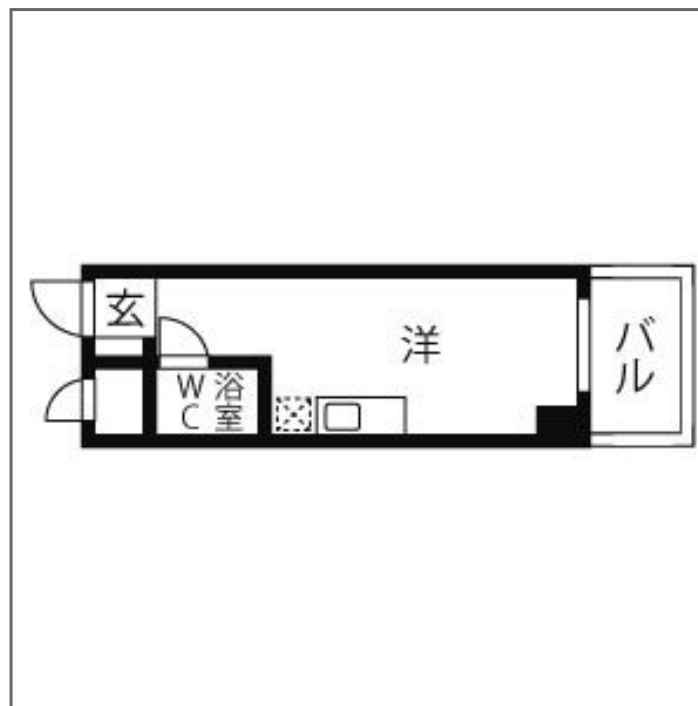


物件種目	[住居用] マンション		
物件名	セントラルハイツ湊川		
号室名	304 (3階部分)		
所在地	〒652-0811 兵庫県神戸市兵庫区新開地1丁目3-15		
交通	西神山手線「湊川公園」徒歩3分 神戸東西線「新開地」徒歩3分		
建築構造	鉄骨鉄筋コンクリート造 地上11階 地下1階		
間取タイプ	ワンルーム		
専有面積	14.44㎡	開口部方位	東
築年	1983年09月		
現況/入居時期	空室 / 即入		
賃料	38,000 円		
共益費・管理費	2,000円		
敷金	なし		
礼金	76,000円		
保証金	なし	償却・敷引	なし
更新料	なし		
契約期間	2年間		
町内会費			
駐車場			
備考			
1年未満に解約の場合、ハウスクリーニング費用20,000円が必要です。 室内天井の照明は残置物です。			
設備			
【キッチン】 給湯器(都市ガス)・ガスコンロ設置可 【水廻り】 風呂(ユニットバス)・トイレ(水洗)・洗面台(浴室内)・洗濯機置場(室内) 【冷暖房】 エアコン(冷暖房) 【セキュリティ】 防犯カメラ・インターホン 【その他】 エレベーター・自転車置場・電気・ガス(都市ガス)・水道(公営)・排水(公共下水)・バルコニー/ベランダ・網戸・分譲タイプ			
条件			
【条件】 保証会社利用必須			



バルコニー



この資料は物件の概略紹介資料になります。間取図面、設備、概要などが現況と異なる場合は現況優先となります。

特記事項：
法人契約可・保険：保険要加入 当社指定 2年契約 16,000円（「地震災害一時金特約」を付ける場合は別途4,000円）・鍵交換費用：15,000円（税込/契約時）

兵庫県知事免許(8)第9120号

日生住建株式会社

神戸市中央区二宮町4丁目7番4号

TEL：078-272-1000 FAX：078-272-2700

取引態様：貸主代理