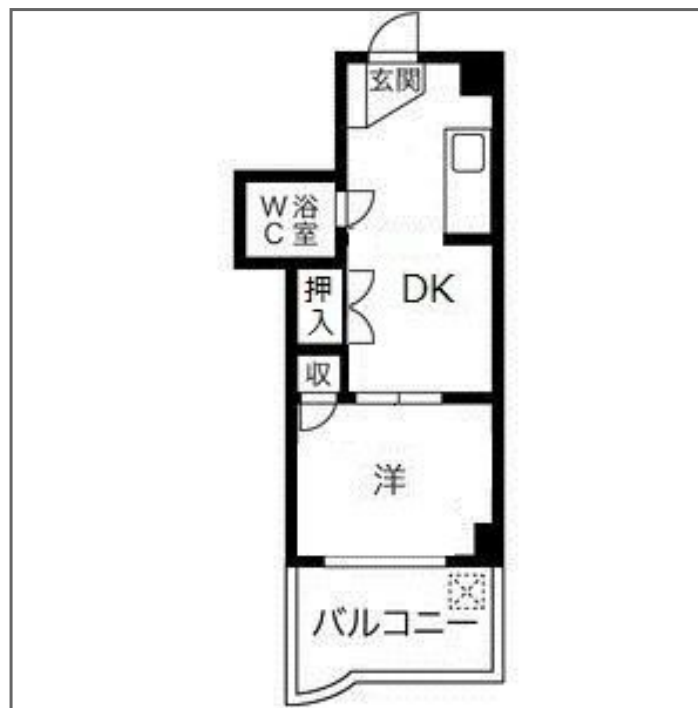
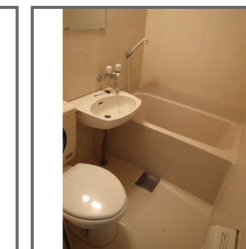
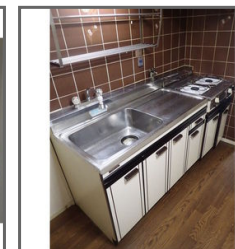


物件種目	[住居用] マンション		
物件名	プラザ六甲道		
所在地	兵庫県神戸市灘区桜口町2丁目3-21		
交通	東海道線「六甲道」徒歩7分		
建築構造	鉄筋コンクリート造 地上5階		
号室名	304 (3階部分)		
間取タイプ	1DK		
専有面積	26.77㎡	開口部方位	南
築年	1985年03月		
現況/入居時期	空室 / 2018年10月上旬		
賃料	50,000 円		
共益費・管理費	9,000円		
敷金	なし		
礼金	50,000円		
保証金	なし	償却・敷引	なし
更新料	なし		
契約期間	2年間		
町内会費			
駐車場			
備考			
エアコン設置予定 和室 洋室変更予定			
1年未満に解約の場合、ハウスクリーニング費用20,000円が必要です。 室内天井の照明は残置物です。			
設備			
【条件】 保証会社利用必須 【キッチン】 ガスコンロ設置可・給湯器(ガス) 【水廻り】 トイレ(水洗)・洗濯機置場(屋外)・風呂(ユニットバス) ・洗面台(浴室内) 【冷暖房】 エアコン(冷暖房) 【セキュリティ】 インターホン(カメラ付き) 【その他】 エレベーター・ガス(都市ガス) ・分譲タイプ・自転車置場・排水(公共下水)・専用ゴミ置場・電気・網戸・ オートバイ駐輪場・水道(公営)・日当たり良好・バルコニー/ベランダ			



この資料は物件の概略紹介資料になります。間取図面、設備、概要などが現況と異なる場合は現況優先となります。

特記事項：

法人契約可・保険：保険要加入 当社指定 2年契約 16,000円（「地震災害一時金特約」をつける場合は 別途4,000円）・鍵交換費用：15,000円（税込/契約時）

兵庫県知事免許(8)第9120号

日生住建株式会社

神戸市中央区二宮町4丁目7番4号

TEL：078-272-1000 FAX：078-272-2700

取引態様：貸主代理