

物件種目	[事業用] 店舗・事務所		
物件名	エルパラッツォ駒ヶ林		
号室名	303 (3階部分)		
所在地	〒653-0043 兵庫県神戸市長田区駒ヶ林町5丁目10-7		
交通	海岸線「駒ヶ林」徒歩7分		
建築構造	鉄筋コンクリート造 地上3階		
間取タイプ	テナント		
専有面積	28㎡	開口部方位	
築年	1970年07月		
現況/入居時期	空室 / 即入		
賃料	16,500 円		
共益費・管理費	なし		
敷金	なし		
礼金	なし		
保証金	なし	償却・敷引	なし
更新料	なし		
契約期間	2年間		
町内会費			
駐車場			

備考

店舗相談可

1年未満に解約の場合、ハウスクリーニング費用20,000円が必要です。

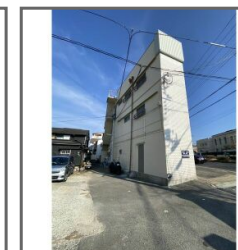
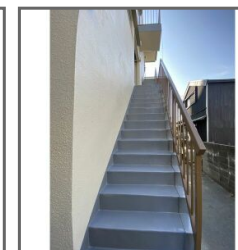
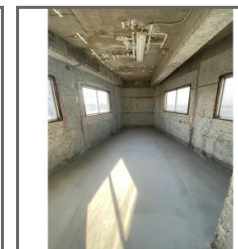
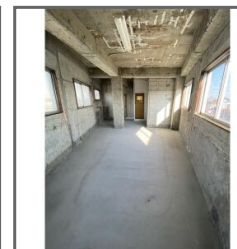
雨漏りなどの漏水による動産・借主が設置した設備の被害については補償致しません。
また、雨漏り以外の全ての補修費用は借主負担です。

設備

【位置】角部屋 【その他】電気・水道(公営)・排水(公共下水)

条件

【条件】事務所利用可能・保証会社利用必須



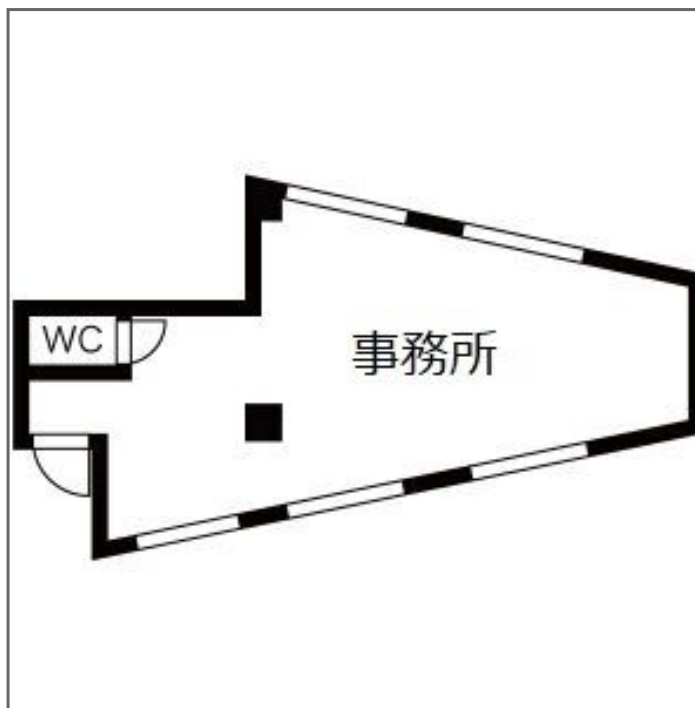
敷金ゼロ

~~敷金~~

礼金ゼロ

~~礼金~~

内覧可能



この資料は物件の概略紹介資料になります。写真、間取図面、設備、概要などが現況と異なる場合は現況優先となります。

特記事項：

法人契約可・保険：保険要加入 当社指定 2年契約・鍵交換代：15,000円(契約時)

兵庫県知事免許(8)第9120号

日生住建株式会社

神戸市中央区二宮町4丁目7-4

TEL：078-272-1000 FAX：078-272-2700

取引態様：貸主代理