

物件種目	[住居用] マンション		
物件名	国玉マンション		
号室名	303 (3階部分)		
所在地	〒657-0816 兵庫県神戸市灘区国玉通4丁目5-6		
交通	阪急神戸線「王子公園」徒歩13分 阪急神戸線「六甲」バス10分「観音寺」停 徒歩1分 東海道線「三ノ宮」バス20分「観音寺」停 徒歩1分		
建築構造	鉄筋コンクリート造 地上3階 地下1階		
間取タイプ	1K		
専有面積	34㎡	開口部方位	
築年	1966年05月		
現況/入居時期	空室 / 即入		
賃料	47,000 円		
共益費・管理費	3,000円		
敷金	なし		
礼金	なし		
保証金	なし	償却・敷引	なし
更新料	なし		
契約期間	2年間		
町内会費			
駐車場			

備考

室内は禁煙です。
室内フルリノベーション!
別途水道料金が請求されます。

保証会社費用(初回のみ)、鍵交換代が0円になります
(申込から2週間以内の契約・決済、7月31日までの申込対象)
1年未満の解約は賃料2ヶ月分、1年以上2年未満の解約は賃料1ヶ月分の違約金が必要です。

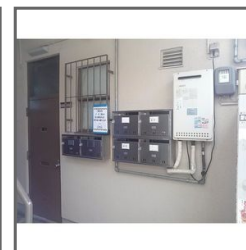
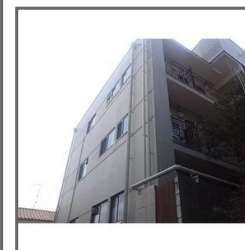
室内天井の照明は残置物です。

設備

【位置】角部屋【キッチン】給湯器(ガス)・ガスコンロ設置可【水廻り】風呂(ユニットバス)・トイレ(水洗)・洗面台(独立)・バス・トイレ別・洗濯機置場(室内)【冷暖房】エアコン(冷暖房)【収納】シューズボックス【放送・通信】光ファイバー【セキュリティ】インターホン【その他】電気・ガス(都市ガス)・水道(公営)・排水(公共下水)・フロアタイル・室内物干・日当たり良好

条件

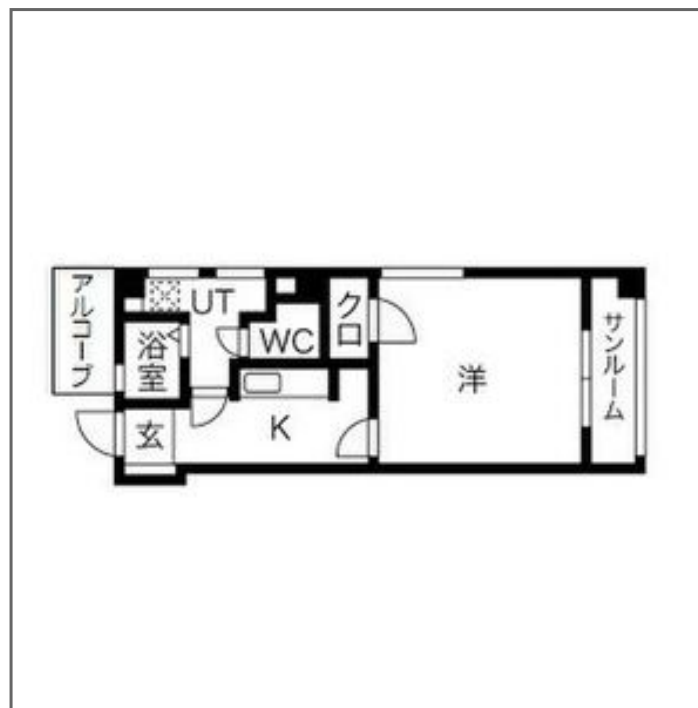
【条件】2人入居可能・保証会社利用必須



敷金ゼロ

~~敷金~~

礼金ゼロ

~~礼金~~

この資料は物件の概略紹介資料になります。間取図面、設備、概要などが現況と異なる場合は現況優先となります。

特記事項：

法人契約可・保険：保険要加入 当社指定 2年契約 20,000円(「地震災害一時金特約」を付ける場合4,000円)・鍵交換代：15,000円(契約時)

兵庫県知事免許(8)第9120号

日生住建株式会社

神戸市中央区二宮町4丁目7-4

TEL：078-272-1000 FAX：078-272-2700

取引態様：貸主