

物件種目	[住居用] マンション		
物件名	グラン・ピア上甲子園		
号室名	302 (3階部分)		
所在地	〒663-8114 兵庫県西宮市上甲子園1丁目1-27		
交通	東海道線「甲子園口」徒歩15分		
建築構造	鉄筋コンクリート造 地上5階		
間取タイプ	ワンルーム		
専有面積	24.97㎡	開口部方位	南
築年	1988年07月		
現況/入居時期	空室 / 即入		
賃料	36,000 円		
共益費・管理費	9,000円		
敷金	なし		
礼金	なし		
保証金	なし	償却・敷引	なし
更新料	なし		
契約期間	普通借家 2年間		
町内会費			
駐車場			

備考

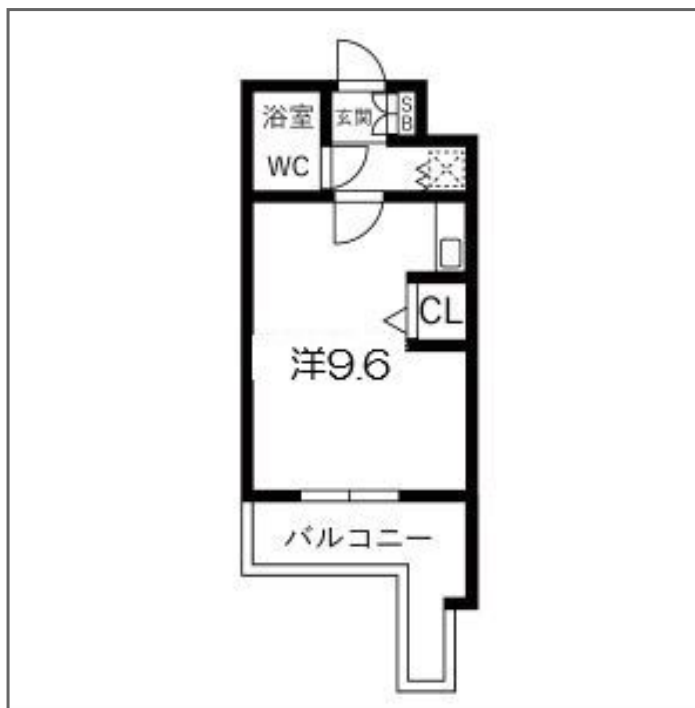
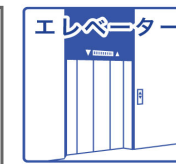
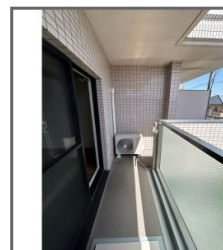
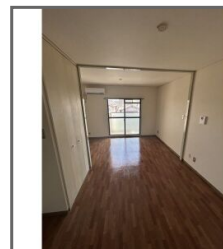
室内は禁煙です。保証人なし相談可能 水道料金別途月額2,000円。
保証会社費用(初回のみ)・鍵交換代が0円になります
(申込から2週間以内の契約・決済、5月31日までの申込対象)
1年未満の解約は賃料2ヶ月分、1年以上2年未満の解約は賃料1ヶ月分の違約金が必要です。
室内天井の照明は残置物です。
雨漏り・上階からの漏水による動産の被害については補償しません。
契約書は登記簿に基づく専有面積記載となります。
店舗・事務所・倉庫、外国人(永住者を除く)の場合は初回保証料50%をご負担いただきます。

設備

【キッチン】給湯器(都市ガス)・IHクッキングヒーター(1口)【水廻り】風呂(ユニットバス)・トイレ(水洗)・洗面台(浴室)・洗濯機置場(室内)【冷暖房】エアコン(冷暖房)【収納】シューズボックス【セキュリティ】管理人(巡回)・インターホン(カメラ付き)【その他】専用ゴミ置場・エレベーター・自転車置場・電気・ガス(都市ガス)・水道(公営)・排水(公共下水)・バルコニー/ベランダ・網戸・分譲タイプ・日当たり良好

条件

【条件】保証会社利用必須



この資料は物件の概略紹介資料になります。写真、間取図面、設備、概要などが現況と異なる場合は現況優先となります。

特記事項：

法人契約可・保険：保険要加入 当社指定 2年契約 16,000円(「地震災害一時金特約」を付ける場合は別途4,000)・鍵交換代：19,800円(契約時)

兵庫県知事免許(9)第9120号 (公社)全日本不動産協会 全国賃貸管理ビジネス協会 (公社)近畿地区不動産公正取引協議会加盟 (公社)不動産保証協会

日生住建株式会社

神戸市中央区二宮町4丁目7-4

TEL：078-272-1000 FAX：078-272-2700

取引態様：貸主