

物件種目	[住居用] マンション		
物件名	エルパラッツォ本山南(本南マンション)		
号室名	302 (3階部分)		
所在地	〒658-0015 兵庫県神戸市東灘区本山南町9丁目2-12		
交通	東海道線「摂津本山」徒歩7分 阪神本線「青木」徒歩10分		
建築構造	鉄筋コンクリート造 地上4階 地下1階		
間取タイプ	2DK		
専有面積	36㎡	開口部方位	南
築年	1972年02月		
現況/入居時期	空室 / 即入		
賃料	53,000 円		
共益費・管理費	5,000円		
敷金	なし		
礼金	なし		
保証金	なし	償却・敷引	なし
更新料	なし		
契約期間	普通借家 2年間		
町内会費			
駐車場			

備考

室内は禁煙です。 保証人なし相談可能
駐輪場:入居人数を超える駐輪は1台につき500円/月。
バイク50ccまで500円/月・250ccまで1,000円/月。それ以上は駐輪不可。

保証会社費用(初回のみ)・鍵交換代が0円になります
(申込から2週間以内の契約・決済、5月31日までの申込対象)
1年未満の解約は賃料2ヶ月分、1年以上2年未満の解約は賃料1ヶ月分の違約金が必要です。

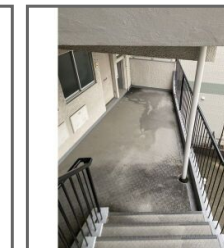
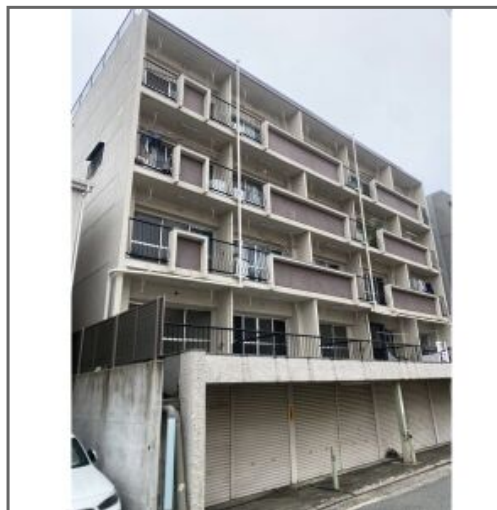
店舗・事務所・倉庫、外国人(永住者を除く)の場合は初回保証料50%をご負担いただきます。
室内天井の照明は残置物です。
雨漏り・上階からの漏水による動産の被害については補償しません。

設備

【キッチン】 給湯器(都市ガス)・ガスコンロ設置可 【水廻り】 風呂・トイレ(水洗)・洗面台(独立)・バス・トイレ別・洗濯機置場(室内) 【その他】 オートバイ駐輪場・自転車置場・電気・ガス(都市ガス)・水道(公営)・排水(公共下水)・バルコニー/ベランダ・網戸・フロアタイル・日当たり良好

条件

【条件】 保証会社利用必須



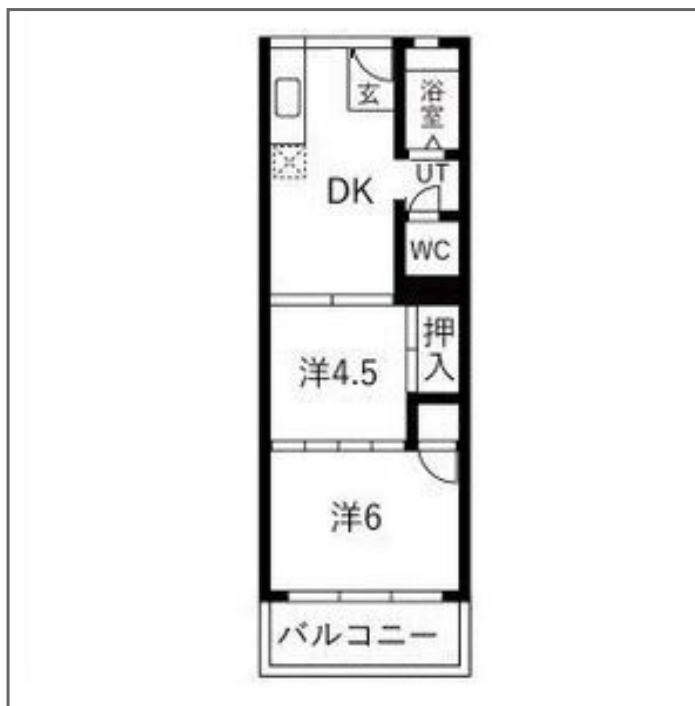
バルコニー



浴トイレ別



南向き



この資料は物件の概略紹介資料になります。写真、間取図面、設備、概要などが現況と異なる場合は現況優先となります。

特記事項：

法人契約可・保険：保険要加入 当社指定 2年契約 20,000円（「地震災害一時金特約」を付ける場合は別途4,000円）・鍵交換代：19,800円（契約時）

兵庫県知事免許(9)第9120号 (公社)全日本不動産協会 全国賃貸管理ビジネス協会 (公社)近畿地区不動産公正取引協議会加盟 (公社)不動産保証協会

日生住建株式会社

神戸市中央区二宮町4丁目7-4

TEL：078-272-1000 FAX：078-272-2700

取引態様：貸主