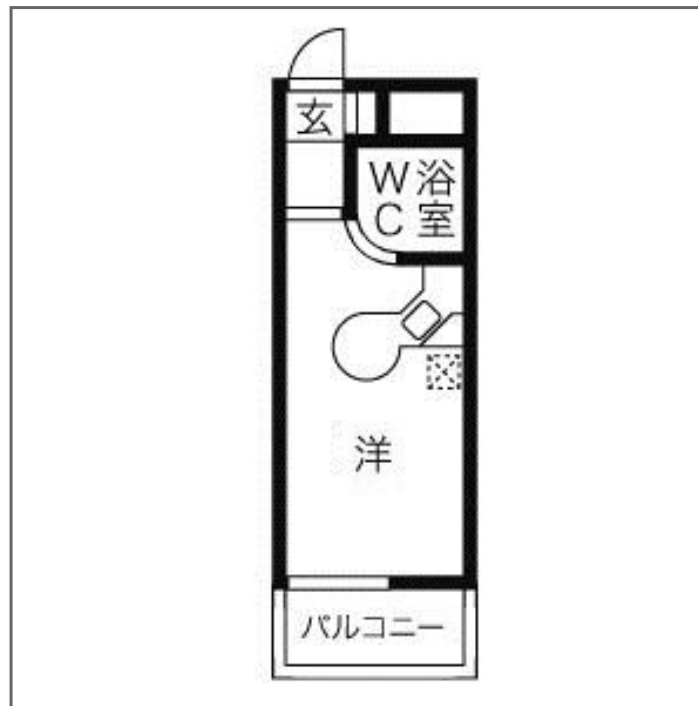
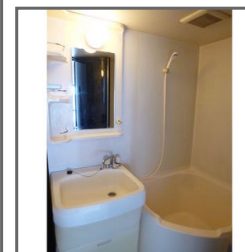
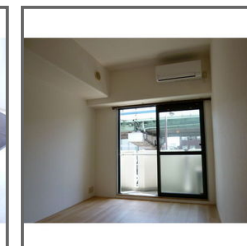
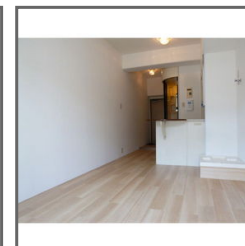


物件種目	[住居用] マンション		
物件名	ラ・パルフェ・ド・シェリール		
号室名	302 (3階部分)		
所在地	〒653-0037 兵庫県神戸市長田区大橋町3丁目2-4		
交通	山陽線「新長田」徒歩5分 西神山手線「新長田」徒歩5分		
建築構造	鉄筋コンクリート造 地上10階		
間取タイプ	ワンルーム		
専有面積	16.86㎡	開口部方位	南
築年	1990年12月		
現況/入居時期	空室 / 即入		
賃料	32,300 円		
共益費・管理費	7,000円		
敷金	なし		
礼金	なし		
保証金	なし	償却・敷引	なし
更新料	なし		
契約期間	2年間		
町内会費			
駐車場			
<b>備考</b>			
保証会社費用(初回のみ)、鍵交換代が0円になります (申込から2週間以内の契約・決済、10月31日までの申込対象) 半年未満の解約は賃料2ヶ月分、半年以上1年未満の解約は賃料1ヶ月分の違約金が必要です。			
室内天井の照明は残置物です。			
<b>設備</b>			
【キッチン】 給湯器(ガス)・IHクッキングヒーター(一個口) 【水廻り】 風呂(ユニットバス)・トイレ(水洗)・洗面台(浴室内)・洗濯機置場(室内) 【冷暖房】 エアコン(冷暖房) 【収納】 シューズボックス 【放送・通信】 光ファイバー 【セキュリティ】 オートロック・宅配BOX・管理人(日勤)・防犯カメラ・インターホン(カメラ付き) 【その他】 専用ごみ置場・エレベーター・オートバイ駐輪場・自転車置場・電気・ガス(都市ガス)・水道(公営)・排水(公共下水)・バルコニー/ベランダ・網戸・分譲タイプ			
<b>条件</b>			
【条件】 保証会社利用必須			



この資料は物件の概略紹介資料になります。間取図面、設備、概要などが現況と異なる場合は現況優先となります。

**特記事項：**

法人契約可・保険：保険要加入 当社指定 2年契約 16,000円（「地震災害一時金特約」を付ける場合は別途4,000円）・鍵交換費用：15,000円（税込/契約時）

兵庫県知事免許(8)第9120号

**日生住建株式会社**

神戸市中央区二宮町4丁目7番4号

TEL：078-272-1000 FAX：078-272-2700

取引態様：貸主代理