

物件種目	[住居用] マンション		
物件名	GSハイム元町		
所在地	兵庫県神戸市中央区北長狭通 7 丁目2-4		
交通	神戸東西線「西元町」徒歩2分		
建築構造	鉄骨鉄筋コンクリート造 地上11階		
号室名	302（3階部分）		
間取タイプ	ワンルーム		
専有面積	11.96㎡	開口部方位	南
築年	1985年05月		
現況/入居時期	空室 / 即入		
賃料	34,000 円		
共益費・管理費	4,000円		
敷金	なし		
礼金	68,000円		
保証金	なし	償却・敷引	なし
更新料	なし		
契約期間	2年間		
町内会費			
駐車場			

備 考

給湯基本料金1,800円/月 及び使用料(①1,300円/立方)が別途管理組合から請求されます。

保証会社費用(初回のみ)、鍵交換代が0円になります
(申込から2週間以内の契約・決済、10月31日までの申込対象)
半年未満の解約は賃料2ヶ月分、半年以上1年未満の解約は賃料1ヶ月分の違約金が必要です。

室内天井の照明は残置物です。

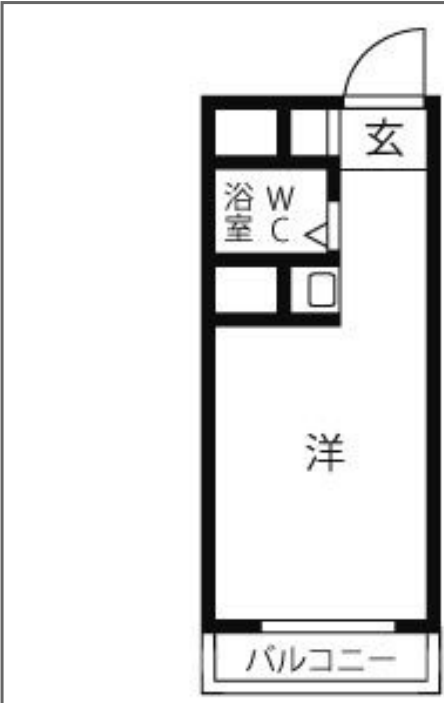
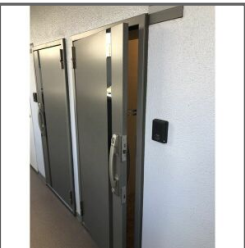
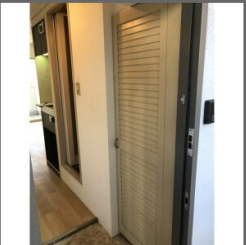
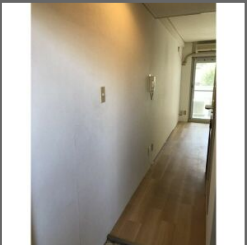
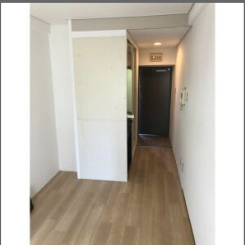
IH・エアコン新品

設 備

【キッチン】IHクッキングヒーター（一個口）【水廻り】風呂（ユニットバス）・トイレ（水洗）・洗面台（浴室内）・洗濯機置場（屋外）【冷暖房】エアコン（冷暖房）【収納】シューズボックス【セキュリティ】オートロック・管理人（巡回）・防犯カメラ・インターホン【その他】エレベーター・オートバイ駐輪場・自転車置場・電気・水道（公営）・排水（公共下水）・バルコニー／ベランダ・網戸・分譲タイプ・オール電化

条 件

【条件】 保証会社利用必須



この資料は物件の概略紹介資料になります。間取図面、設備、概要などが現況と異なる場合は現況優先となります。

特記事項：
法人契約可・保険：保険要加入 当社指定 2年契約 16,000円（「地震災害一時金特約」をつける 場合は 別途4,000円）・鍵交換費用（ダブルロック）：15,000円（税込/契約時）

兵庫県知事免許(8)第9120号

日生住建株式会社

神戸市中央区二宮町 4 丁目 7 番 4 号

TEL：078-272-1000 FAX：078-272-2700

取引態様：貸主代理