

物件種目	[住居用] マンション		
物件名	城内マンション		
所在地	兵庫県神戸市灘区城内通2丁目1-25		
交通	阪急神戸線「王子公園」徒歩4分		
建築構造	鉄筋コンクリート造 地上5階		
号室名	302 (3階部分)		
間取タイプ	3DK		
専有面積	55㎡	開口部方位	南
築年	1971年10月		
現況/入居時期	空室 / 2018年6月中旬		
賃料	75,000 円		
共益費・管理費	3,000円		
敷金	なし		
礼金	150,000円		
保証金	なし	償却・敷引	なし
更新料	なし		
契約期間	2年間		
町内会費			
駐車場			

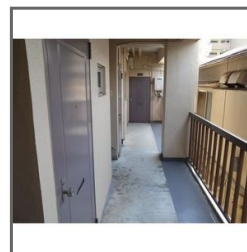
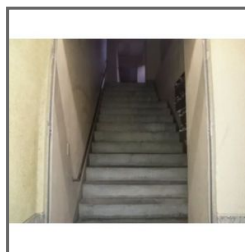
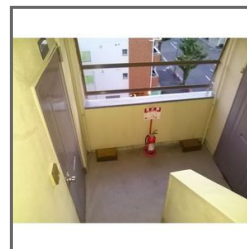
備考

大規模改装中の為、完成時図面と差異が出る場合があります。

1年未満に解約の場合、ハウスクリーニング費用40,000円が必要です。

設備

【位置】角部屋 【条件】保証会社利用必須 【キッチン】給湯器（都市ガス） 【水廻り】トイレ（水洗）・バス・トイレ別・風呂（ユニットバス）・洗面台（独立）・洗濯機置場（室内） 【収納】シューズボックス 【放送・通信】光ファイバー 【セキュリティ】インターホン（カメラ付き） 【その他】水道（公営）・バルコニー/ベランダ・ガス（都市ガス）・日当たり良好・排水（公共下水）・電気・網戸



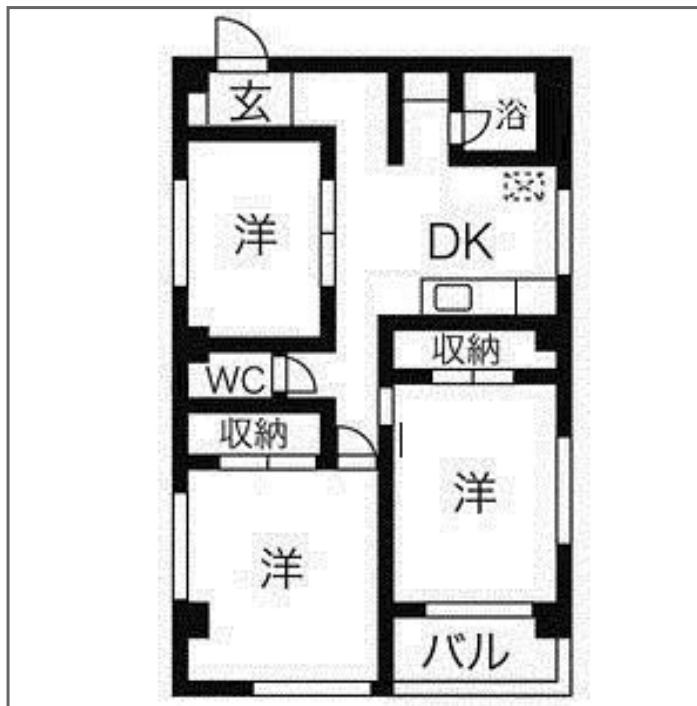
角部屋

この部屋！

南向き



室内洗濯機置場



この資料は物件の概略紹介資料になります。間取図面、設備、概要などが現況と異なる場合は現況優先となります。

特記事項：

法人契約可・保険：保険要加入 当社指定 2年契約 20,000円（「地震災害一時金特約」をつける場合は 別途4,000円）・鍵交換費用：15,000円（税込/契約時）

兵庫県知事免許(8)第9120号

日生住建株式会社

神戸市中央区二宮町4丁目7番4号

TEL：078-272-1000 FAX：078-272-2700

取引態様：貸主