

| | | | |
|---------|-------------------------------|-------|----|
| 物件種目 | [住居用] マンション | | |
| 物件名 | ダイドームゾン垂水 | | |
| 号室名 | 301 (3階部分) | | |
| 所在地 | 〒655-0023 兵庫県神戸市垂水区清水通7-29 | | |
| 交通 | 山陽線「舞子」徒歩9分 | | |
| 建築構造 | 鉄筋コンクリート造 地上3階 | | |
| 間取タイプ | ワンルーム | | |
| 専有面積 | 17.35㎡ | 開口部方位 | 北 |
| 築年 | 1989年06月 | | |
| 現況/入居時期 | 空室 / 即入 | | |
| 賃料 | 30,000 円 | | |
| 共益費・管理費 | 6,000円 | | |
| 敷金 | なし | | |
| 礼金 | なし | | |
| 保証金 | なし | 償却・敷引 | なし |
| 更新料 | なし | | |
| 契約期間 | 2年間 | | |
| 町内会費 | | | |
| 駐車場 | | | |

備考

保証会社費用(初回のみ)、鍵交換代が0円になります
(申込から2週間以内の契約・決済、7月31日までの申込対象)
1年未満の解約は賃料2ヶ月分、1年以上2年未満の解約は賃料1ヶ月分の違約金が必要です。

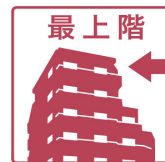
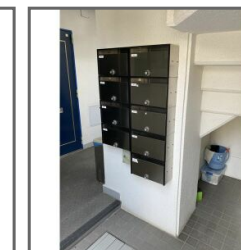
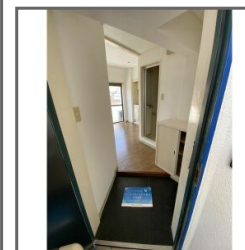
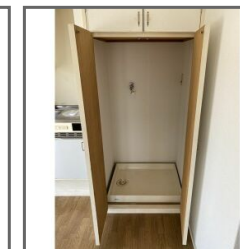
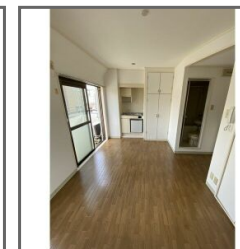
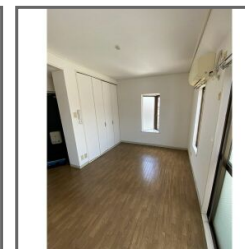
室内天井の照明は残置物です。

設備

【位置】角部屋・最上階 【キッチン】給湯器(都市ガス)・IHクッキングヒーター(一個口) 【水廻り】風呂(ユニットバス)・トイレ(水洗)・洗面台(浴室)・洗濯機置場(室内) 【冷暖房】エアコン(冷暖房) 【収納】シューズボックス 【セキュリティ】インターホン 【その他】電気・ガス(都市ガス)・水道(公営)・排水(公共下水)・バルコニー/ベランダ・網戸・分譲タイプ

条件

【条件】保証会社利用必須



この資料は物件の概略紹介資料になります。間取図面、設備、概要などが現況と異なる場合は現況優先となります。

特記事項：

法人契約可・保険：保険要加入 当社指定 2年契約 16,000円(「地震災害一時金特約」を付ける場合は別途4,000円)・鍵交換代：15,000円(契約時)

兵庫県知事免許(8)第9120号

日生住建株式会社

神戸市中央区二宮町4丁目7-4

TEL：078-272-1000 FAX：078-272-2700

取引態様：貸主代理