

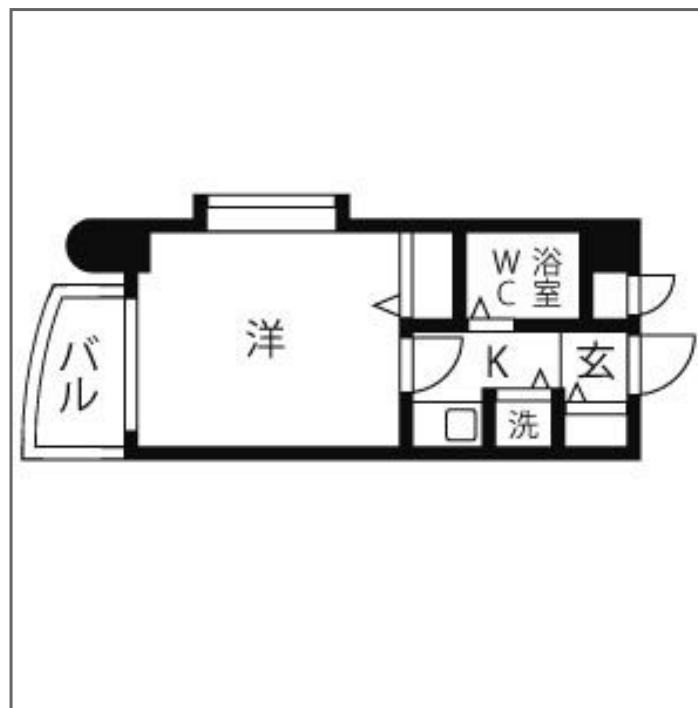
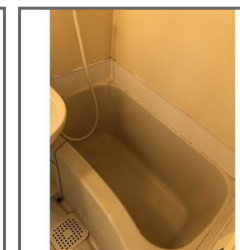
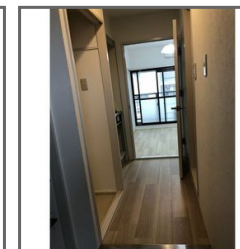
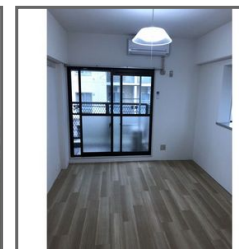
物件種目	[住居用] マンション		
物件名	ヴェルドール垂水		
所在地	兵庫県神戸市垂水区平磯3丁目3-13		
交通	山陽線「垂水」徒歩4分		
建築構造	鉄筋コンクリート造 地上5階		
号室名	301(3階部分)		
間取タイプ	1K		
専有面積	17.66㎡	開口部方位	東
築年	1990年03月		
現況/入居時期	空室 / 2018年6月下旬		
賃料	32,000 円		
共益費・管理費	8,000円		
敷金	なし		
礼金	32,000円		
保証金	なし	償却・敷引	なし
更新料	なし		
契約期間	2年間		
町内会費			
駐車場			

備考

1年未満に解約の場合、ハウスクリーニング費用20,000円が必要です。
室内天井の照明は残置物です。

設備

【位置】角部屋 【条件】保証会社利用必須 【キッチン】給湯器(都市ガス)・IHクッキングヒーター(一個口) 【水廻り】トイレ(水洗)・洗濯機置場(室内)・風呂(ユニットバス)・洗面台(浴室) 【冷暖房】エアコン(冷暖房) 【収納】シューズボックス 【放送・通信】ケーブルTV・光ファイバー 【セキュリティ】防犯カメラ・オートロック 【その他】水道(公営)・日当たり良好・オートバイ駐輪場・バルコニー/ベランダ・ガス・分譲タイプ・専用ゴミ置場・排水(公共下水)・電気・自転車置場・網戸



この資料は物件の概略紹介資料になります。間取図面、設備、概要などが現況と異なる場合は現況優先となります。

特記事項：

法人契約可・保険：保険要加入 当社指定 2年契約 16,000円(「地震災害一時金特約」をつける場合は 別途4,000円)・鍵交換費用：15,000円(税込/契約時)

兵庫県知事免許(8)第9120号

日生住建株式会社

神戸市中央区二宮町4丁目7番4号

TEL：078-272-1000 FAX：078-272-2700

取引態様：貸主代理