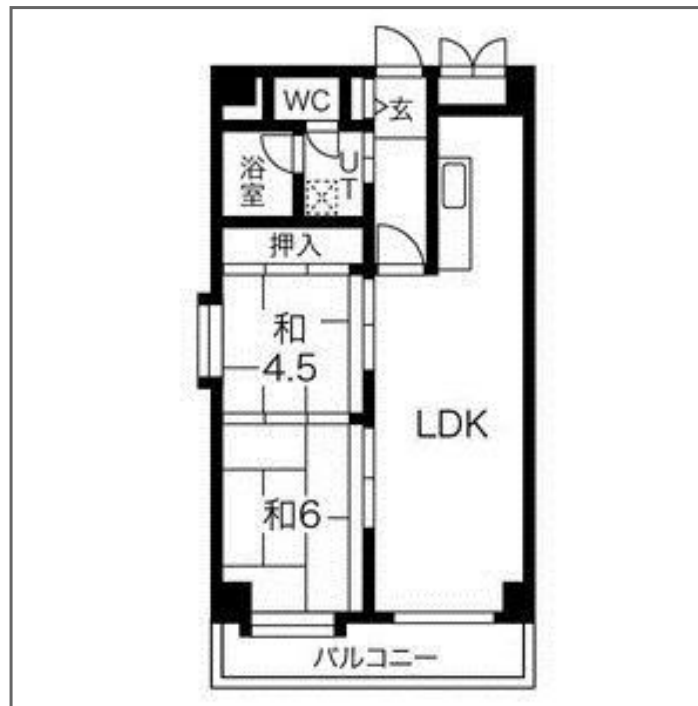
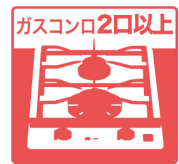
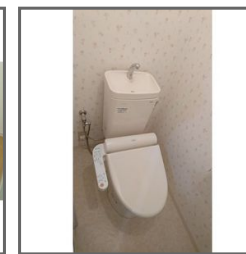
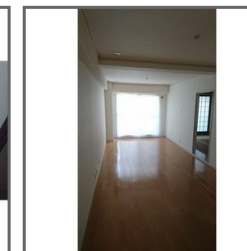


物件種目	[住居用] マンション		
物件名	水木通ガーデンハイツ		
所在地	兵庫県神戸市兵庫区水木通 2丁目2-2		
交通	神戸東西線「新開地」徒歩4分		
建築構造	鉄筋コンクリート造 地上8階		
号室名	301 (3階部分)		
間取タイプ	2LDK		
専有面積	51.66㎡	開口部方位	南
築年	1982年01月		
現況/入居時期	空室 / 即入		
賃料	67,000 円		
共益費・管理費	13,000円		
敷金	なし		
礼金	134,000円		
保証金	なし	償却・敷引	なし
更新料	なし		
契約期間	2年間		
町内会費			
駐車場			
備考			
1年未満に解約の場合、ハウスクリーニング費用40,000円が必要です。 ウォシュレット・食洗機・室内天井の照明は残置物です。			
設備			
【位置】角部屋【条件】保証会社利用必須【キッチン】ガステーブル(三個口以上)・給湯器(都市ガス)【水廻り】洗濯機置場(室内)・トイレ(水洗)・バス・トイレ別・風呂(ユニットバス)・洗面台(独立)【収納】シューズボックス【セキュリティ】防犯カメラ・管理人(日勤)【その他】ガス(都市ガス)・分譲タイプ・排水(公共下水)・オートバイ駐輪場・電気・網戸・水道(公営)・エレベーター・フローリング・バルコニー・ベランダ・自転車置場			



この資料は物件の概略紹介資料になります。間取図面、設備、概要などが現況と異なる場合は現況優先となります。

特記事項：

法人契約可・保険：保険要加入 当社指定 2年契約 20,000円(「地震災害一時金特約」を付ける場合は別途4,000円)・鍵交換費用：15,000円(税込/契約時)

兵庫県知事免許(8)第9120号

日生住建株式会社

神戸市中央区二宮町4丁目7番4号

TEL：078-272-1000 FAX：078-272-2700

取引態様：貸主代理