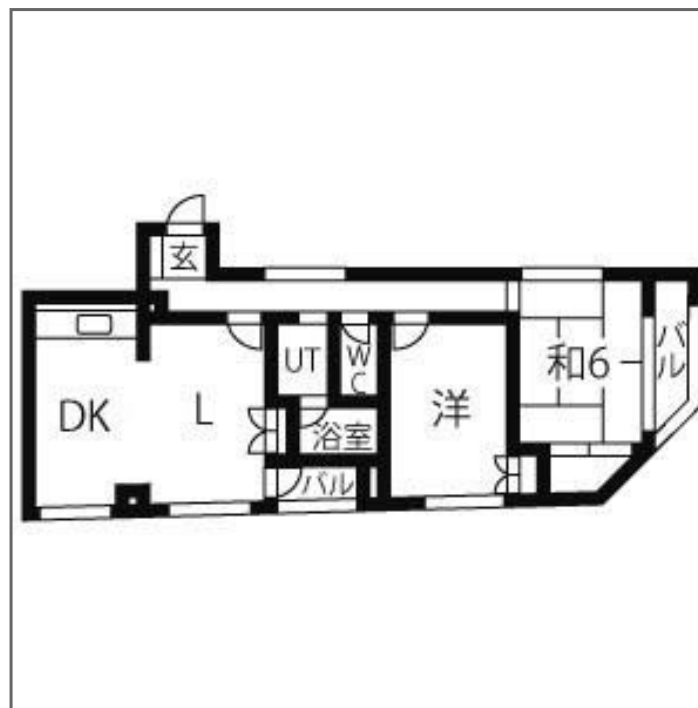
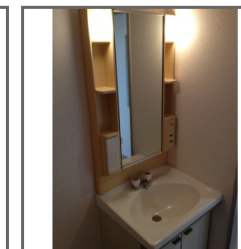


物件種目	[住居用] マンション		
物件名	エントピアシミズ		
所在地	兵庫県神戸市灘区泉通4丁目1-4		
交通	阪急神戸線「王子公園」徒歩12分		
建築構造	鉄筋コンクリート造 地上3階		
号室名	301 (3階部分)		
間取タイプ	2LDK		
専有面積	63m ²	開口部方位	東
築年	1983年11月		
現況/入居時期	空室 / 2017年10月中旬		
賃料	75,000 円		
共益費・管理費	3,000円		
敷金	なし		
礼金	225,000円		
保証金	なし	償却・敷引	なし
更新料	なし		
契約期間	2年間		
町内会費			
駐車場	空きなし		
備考			
和室 洋室変更予定。 ユニットバス・洗面台入替予定。			
1年未満に解約の場合、ハウスクリーニング費用40,000円が必要です。 室内天井の照明は残置物です。			
設備			
【位置】 角部屋・最上階 【条件】 保証会社利用必須・2人入居可能 【キッチン】 給湯器(都市ガス) 【水廻り】 トイレ(水洗)・バス・トイレ別・風呂・洗面台(独立)・洗濯機置場(室内) 【その他】 バルコニー/ベランダ・ガス・排水(公共下水)・電気・網戸・水道(公営)			



この資料は物件の概略紹介資料になります。間取図面、設備、概要などが現況と異なる場合は現況優先となります。

特記事項：
法人契約可・保険：保険要加入 当社指定 2年契約 20,000円・鍵交換費用：15,000円（税込/契約時）

兵庫県知事免許(7)第9120号

日生住建株式会社

神戸市中央区二宮町4丁目7番4号

TEL：078-272-1000 FAX：078-272-2700

取引態様：貸主