

物件種目	[住居用] マンション		
物件名	コスモプラザ三宮		
号室名	230 (2階部分)		
所在地	〒651-0087 兵庫県神戸市中央区御幸通3丁目2-4		
交通	東海道線「三ノ宮」徒歩9分		
建築構造	鉄骨鉄筋コンクリート造 地上10階		
間取タイプ	ワンルーム		
専有面積	13.69㎡	開口部方位	北
築年	1984年07月		
現況/入居時期	空室 / 即入		
賃料	40,000 円		
共益費・管理費	4,000円		
敷金	なし		
礼金	なし		
保証金	なし	償却・敷引	なし
更新料	なし		
契約期間			
町内会費			
駐車場			

### 備考

室内は禁煙です  
給湯基本料別途月額1,600円。  
(使用料は管理組合に直接お支払いいただきます。)  
事務所の場合は別途消費税が必要です。

保証会社費用(初回のみ)、鍵交換代が0円になります  
(申込から2週間以内の契約・決済、7月31日までの申込対象)  
1年未満の解約は賃料2ヶ月分、1年以上2年未満の解約は賃料1ヶ月分の違約金が必要です。

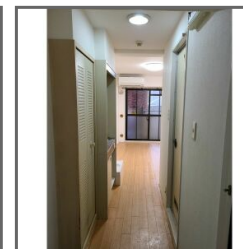
室内天井の照明は残置物です。

### 設備

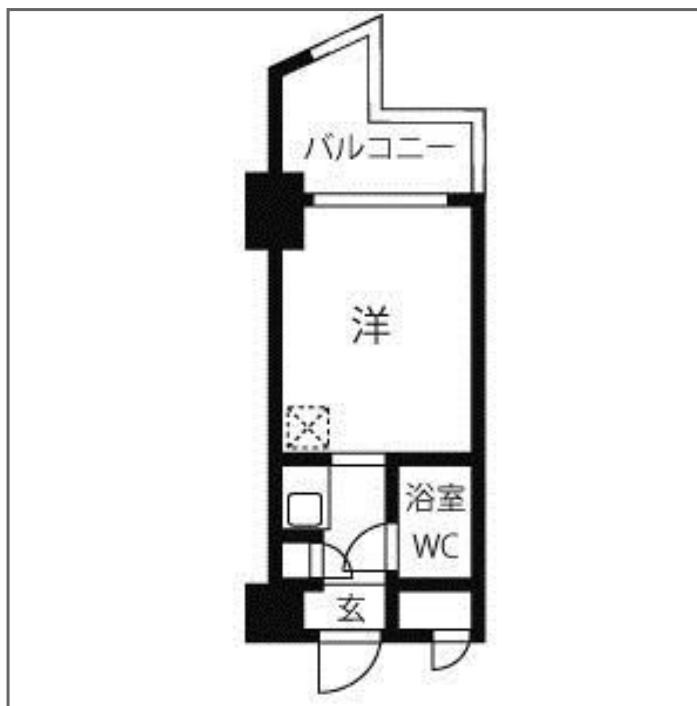
【キッチン】IHクッキングヒーター(一個口) 【水廻り】風呂(ユニットバス)・トイレ(水洗)・洗面台(浴室)・洗濯機置場(室内) 【冷暖房】エアコン(冷暖房) 【放送・通信】光ファイバー・ケーブルTV 【セキュリティ】管理人(日勤)・防犯カメラ・インターホン 【その他】専用ゴミ置場・エレベーター・オートバイ駐輪場・自転車置場・電気・水道(公営)・排水(公共下水)・バルコニー/ベランダ・網戸・分譲タイプ

### 条件

【条件】事務所利用可能・保証会社利用必須



バルコニー



この資料は物件の概略紹介資料になります。間取図面、設備、概要などが現況と異なる場合は現況優先となります。

特記事項：

法人契約可・保険：保険要加入 当社指定 2年契約 16,000円(住居の場合「地震災害一時金特約」を付ける場合は別途4,000円)・鍵交換代：15,000円(契約時)

兵庫県知事免許(8)第9120号

**日生住建株式会社**

神戸市中央区二宮町4丁目7-4

TEL：078-272-1000 FAX：078-272-2700

取引態様：貸主代理