

物件種目	[住居用] マンション		
物件名	岡部マンション(エルパラッツォ二宮)		
号室名	(2階部分)		
所在地	〒651-0093 兵庫県神戸市中央区二宮町4丁目10-12		
交通	東海道線「三ノ宮」徒歩7分		
建築構造	鉄筋コンクリート造 地上4階		
間取タイプ	1K		
専有面積	39㎡	開口部方位	南
築年	1966年09月		
現況/入居時期	空室 / 2020年3月下旬		
賃料	75,000 円		
共益費・管理費	3,000円		
敷金	なし		
礼金	150,000円		
保証金	なし	償却・敷引	なし
更新料	なし		
契約期間	2年間		
町内会費			
駐車場			

備考

1年未満に解約の場合、ハウスクリーニング費用40,000円が必要です。
室内天井の照明は残置物です。

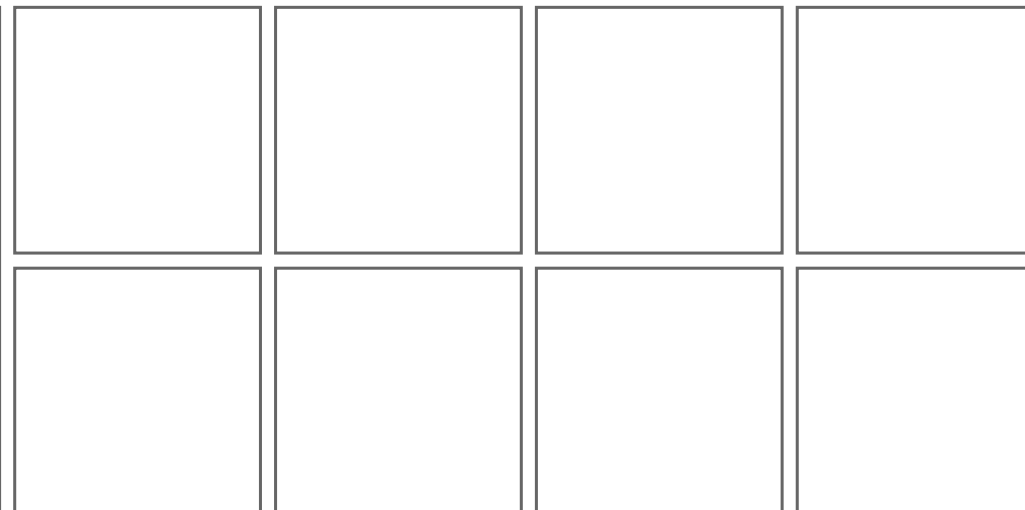
室内フルリノベーション物件です

設備

【位置】角部屋 【キッチン】給湯器(都市ガス)・ガスコンロ設置可【水廻り】風呂(ユニットバス)・トイレ(水洗)・洗面台(独立)・洗髪洗面化粧台・バス・トイレ別・洗濯機置場(室内) 【冷暖房】エアコン(冷暖房) 【セキュリティ】インターホン 【その他】電気・ガス(都市ガス)・水道(公営)・排水(公共下水)

条件

【条件】保証会社利用必須



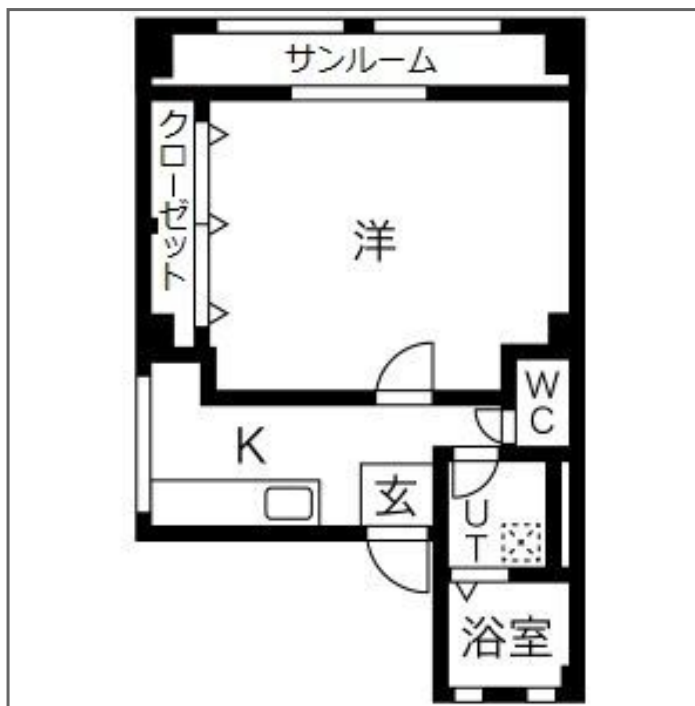
角部屋

この部屋!

浴トイレ別



内覧可能



この資料は物件の概略紹介資料になります。間取図面、設備、概要などが現況と異なる場合は現況優先となります。

特記事項:

法人契約可・保険: 保険要加入 当社指定 2年契約 20,000円(「地震災害一時金特約」をつける場合は別途4,000円)・鍵交換費用(ダブルロック): 25,000円(税込/契約時)

兵庫県知事免許(8)第9120号

日生住建株式会社

神戸市中央区二宮町4丁目7番4号

TEL: 078-272-1000 FAX: 078-272-2700

取引態様: 貸主代理