

物件種目	[住居用] マンション		
物件名	ダイアパレス水木通式番館		
号室名	206 (2階部分)		
所在地	〒652-0802 兵庫県神戸市兵庫区水木通2丁目2-13		
交通	神戸東西線「新開地」徒歩4分		
建築構造	鉄筋コンクリート造 地上9階		
間取タイプ	1K		
専有面積	16.48㎡	開口部方位	南西
築年	1993年07月		
現況/入居時期	空室 / 即入		
賃料	35,700 円		
共益費・管理費	9,000円		
敷金	なし		
礼金	35,700円		
保証金	なし	償却・敷引	なし
更新料	なし		
契約期間	2年間		
町内会費			
駐車場			

備考

保証会社費用(初回のみ)、鍵交換代が0円になります
(申込から2週間以内の契約・決済、10月31日までの申込対象)
半年未満の解約は賃料2ヶ月分、半年以上1年未満の解約は賃料1ヶ月分の違約金が必要です。

室内天井の照明は残置物です。

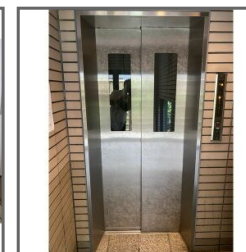
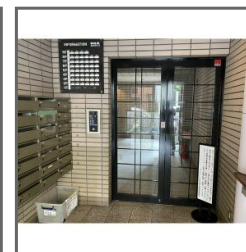
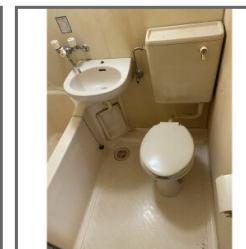
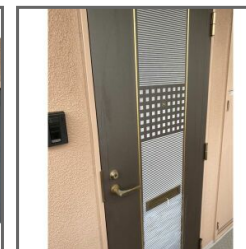
有線放送設備は使用できません

設備

【位置】角部屋 【キッチン】給湯器(都市ガス) 【水廻り】風呂(ユニットバス)・トイレ(水洗)・洗面台(浴室内)・洗濯機置場(室内) 【冷暖房】エアコン(冷暖房) 【収納】シューズボックス 【セキュリティ】オートロック・インターホン 【その他】エレベーター・電気・ガス(都市ガス)・水道(公営)・排水(公共下水)・バルコニー/ベランダ・分譲タイプ・フロアタイル

条件

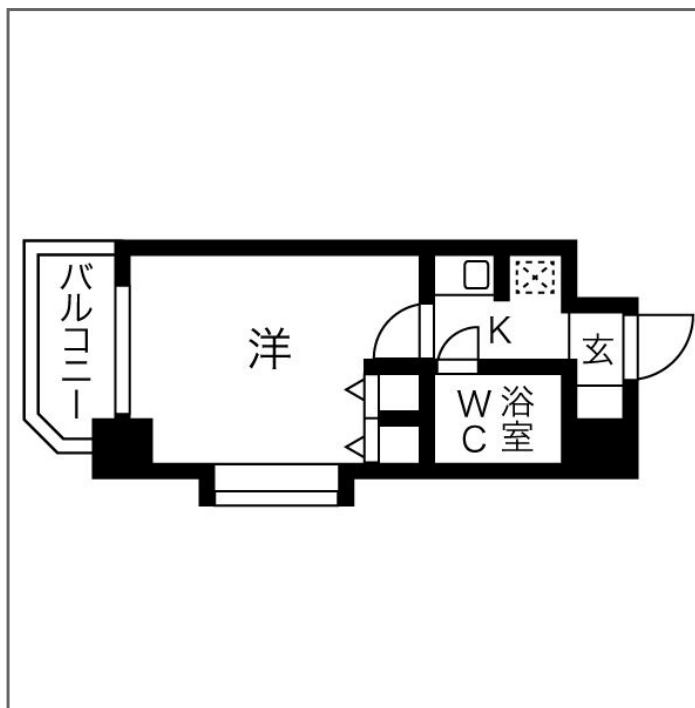
【条件】保証会社利用必須



バルコニー



角部屋



この資料は物件の概略紹介資料になります。間取図面、設備、概要などが現況と異なる場合は現況優先となります。

特記事項：

法人契約可・保険：保険要加入 当社指定 2年契約 16,000円(「地震災害一時金特約」をつける 場合は 別途4,000円)・鍵交換代：15,000円(税込/契約時)

兵庫県知事免許(8)第9120号

日生住建株式会社

神戸市中央区二宮町4丁目7番4号

TEL：078-272-1000 FAX：078-272-2700

取引態様：貸主代理