

|         |                                  |       |    |
|---------|----------------------------------|-------|----|
| 物件種目    | [住居用] マンション                      |       |    |
| 物件名     | グリーンマンション                        |       |    |
| 号室名     | 205 (2階部分)                       |       |    |
| 所在地     | 〒650-0003<br>兵庫県神戸市中央区山本通2丁目7-14 |       |    |
| 交通      | 東海道線「三ノ宮」徒歩12分                   |       |    |
| 建築構造    | 鉄筋コンクリート造 地上5階                   |       |    |
| 間取タイプ   | 1DK                              |       |    |
| 専有面積    | 22㎡                              | 開口部方位 | 東  |
| 築年      | 1970年04月                         |       |    |
| 現況/入居時期 | 空室 / 即入                          |       |    |
| 賃料      | 45,000 円                         |       |    |
| 共益費・管理費 | 3,000円                           |       |    |
| 敷金      | なし                               |       |    |
| 礼金      | なし                               |       |    |
| 保証金     | なし                               | 償却・敷引 | なし |
| 更新料     | なし                               |       |    |
| 契約期間    | 普通借家 2年間                         |       |    |
| 町内会費    |                                  |       |    |
| 駐車場     |                                  |       |    |

## 備考

バイク50ccまで1,000円/月・250ccまで2,000円/月。それ以上は駐輪不可。

保証会社費用(初回のみ)・鍵交換代が0円になります  
(申込から2週間以内の契約・決済、11月30日までの申込対象)  
1年未満の解約は賃料2ヶ月分、1年以上2年未満の解約は賃料1ヶ月分の違約金が必要です。

室内天井の照明は残置物です。  
雨漏り・上階からの漏水による動産の被害については補償しません。

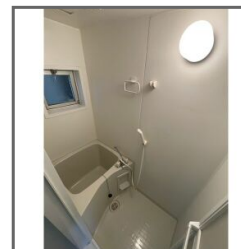
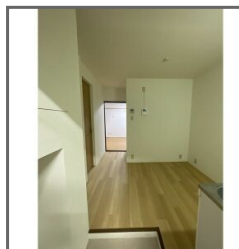
保証人なし相談可能

## 設備

【位置】角部屋 【キッチン】給湯器(都市ガス)・ガスコンロ設置可 【水廻り】風呂(ユニットバス)・トイレ(水洗)・バス・トイレ別・洗濯機置場(屋外) 【冷暖房】エアコン(冷暖房) 【セキュリティ】インターホン(カメラ付き) 【その他】オートバイ駐輪場・自転車置場・電気・ガス(都市ガス)・水道(公営)・排水(公共下水)・バルコニー/ペランダ・網戸・フロアタイル・日当たり良好

## 条件

【条件】2人入居可能・保証会社利用必須



## 角部屋

この部屋!

## バルコニー



## 浴トイレ別



この資料は物件の概略紹介資料になります。写真、間取図面、設備、概要などが現況と異なる場合は現況優先となります。

## 特記事項:

法人契約可・保険: 保険要加入 当社指定 2年契約 16,000円(「地震災害一時金特約」をつける場合は別途4,000円)・鍵交換代: 19,800円(契約時)

兵庫県知事免許(9)第9120号 (公社)全日本不動産協会 全国賃貸管理ビジネス協会 (公社)近畿地区不動産公正取引協議会加盟 (公社)不動産保証協会

## 日生住建株式会社

神戸市中央区二宮町4丁目7-4

TEL: 078-272-1000 FAX: 078-272-2700

取引態様: 貸主代理