

物件種目	[住居用] マンション		
物件名	カサベラ花隈(事務所)		
号室名	202 (2階部分)		
所在地	〒650-0012 兵庫県神戸市中央区北長狭通 6丁目2-15		
交通	神戸東西線「花隈」徒歩1分		
建築構造	地上10階 地下1階		
間取タイプ	テナント		
専有面積	65.92㎡	開口部方位	
築年	1982年03月		
現況/入居時期	空室 / 即入		
賃料	83,600 円		
共益費・管理費	19,800円		
敷金	なし		
礼金	なし		
保証金	なし	償却・敷引	なし
更新料	なし		
契約期間	2年間		
町内会費			
駐車場			

備考

室内は禁煙です。
2階に共同トイレがあります。
エアコン新品

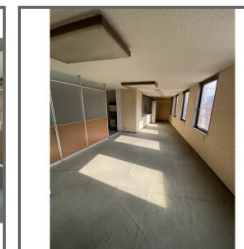
1年未満に解約の場合、ハウスクリーニング費用40,000円が必要です。
室内天井の照明は残置物です。

設備

【位置】角部屋 【水廻り】トイレ(共同) 【冷暖房】エアコン(冷暖房) 【セキュリティ】防犯カメラ 【その他】電気・分譲タイプ

条件

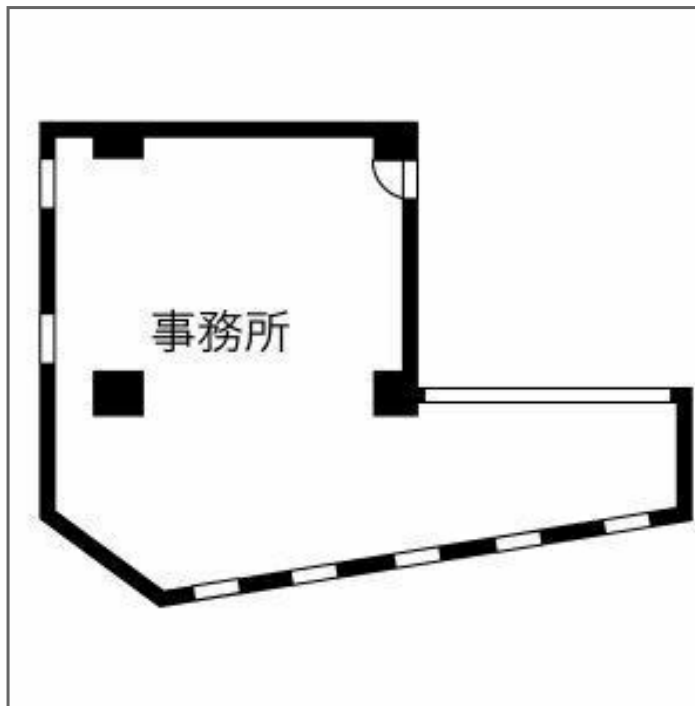
【条件】事務所利用可能・保証会社利用必須



敷金ゼロ
~~敷金~~

礼金ゼロ
~~礼金~~

内覧可能



この資料は物件の概略紹介資料になります。間取図面、設備、概要などが現況と異なる場合は現況優先となります。

特記事項：
法人契約可・保険：保険要加入 当社指定 2年契約

兵庫県知事免許(8)第9120号

日生住建株式会社

神戸市中央区二宮町 4丁目7-4

TEL : 078-272-1000 FAX : 078-272-2700

取引態様：一般媒介