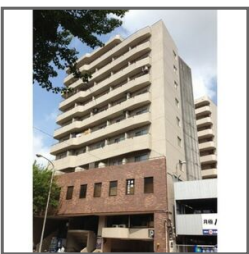


物件種目	[住居用] マンション		
物件名	カサベラ花隈(事務所)		
号室名	202 ( 2階部分 )		
所在地	〒650-0012 兵庫県神戸市中央区北長狭通 6 丁目2-15		
交通	神戸東西線「花隈」徒歩1分		
建築構造	地上10階 地下1階		
間取タイプ	テナント		
専有面積	65.92㎡	開口部方位	
築年	1982年03月		
現況/入居時期	空室 / 即入		
賃料	85,800 円		
共益費・管理費	19,800円		
敷金	なし		
礼金	なし		
保証金	なし	償却・敷引	なし
更新料	なし		
契約期間	2年間		
町内会費			
駐車場			

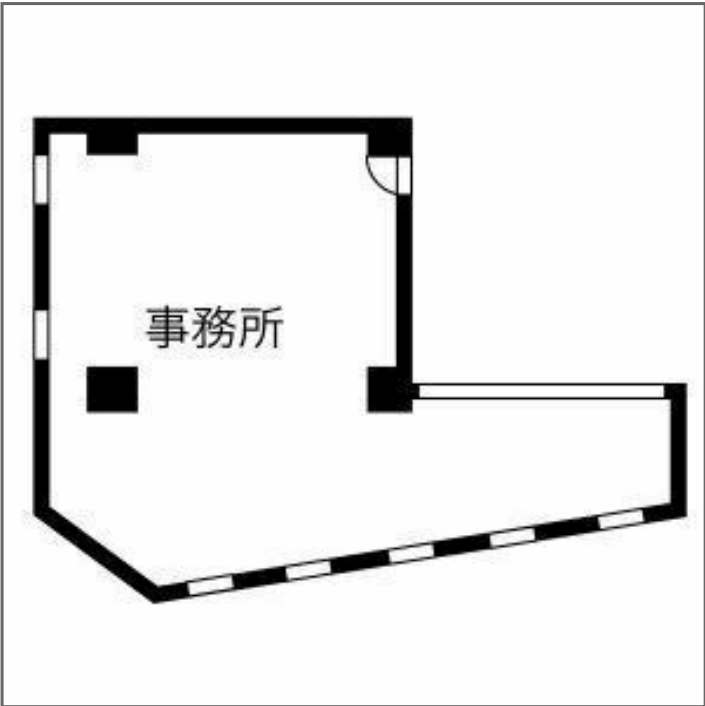
備 考			
室内は禁煙です。 2階に共同トイレがあります。 エアコン新品			
1年未満に解約の場合、ハウスクリーニング費用40,000円が必要です。 室内天井の照明は残置物です。			
設 備			
【位置】 角部屋 【水廻り】 トイレ（共同） 【冷暖房】 エアコン（冷暖房） 【セキュリティ】 防犯カメラ 【その他】 電気・分譲タイプ			
条 件			
【条件】 事務所利用可能・保証会社利用必須			



敷金ゼロ  
~~敷金~~

礼金ゼロ  
~~礼金~~

内覧可能



この資料は物件の概略紹介資料になります。間取図面、設備、概要などが現況と異なる場合は現況優先となります。

特記事項：  
法人契約可・保険：保険要加入 当社指定 2年契約

兵庫県知事免許(8)第9120号

日生住建株式会社

神戸市中央区二宮町 4 丁目7-4

TEL：078-272-1000 FAX：078-272-2700

取引態様：一般媒介