

物件種目	[住居用] マンション		
物件名	国玉マンション		
所在地	兵庫県神戸市灘区国玉通4丁目5-6		
交通	阪急神戸線「王子公園」徒歩13分 阪急神戸線「六甲」バス10分「観音寺」停 徒歩1分 東海道線「三ノ宮」バス20分「観音寺」停 徒歩1分		
建築構造	鉄筋コンクリート造 地上3階 地下1階		
号室名	202 (2階部分)		
間取タイプ	1K		
専有面積	32㎡	開口部方位	
築年	1966年05月		
現況/入居時期	空室 / 2018年10月下旬		
賃料	52,000 円		
共益費・管理費	3,000円		
敷金	なし		
礼金	なし		
保証金	なし	償却・敷引	なし
更新料	なし		
契約期間	2年間		
町内会費			
駐車場	敷地内駐車場 / 空きなし		

備考

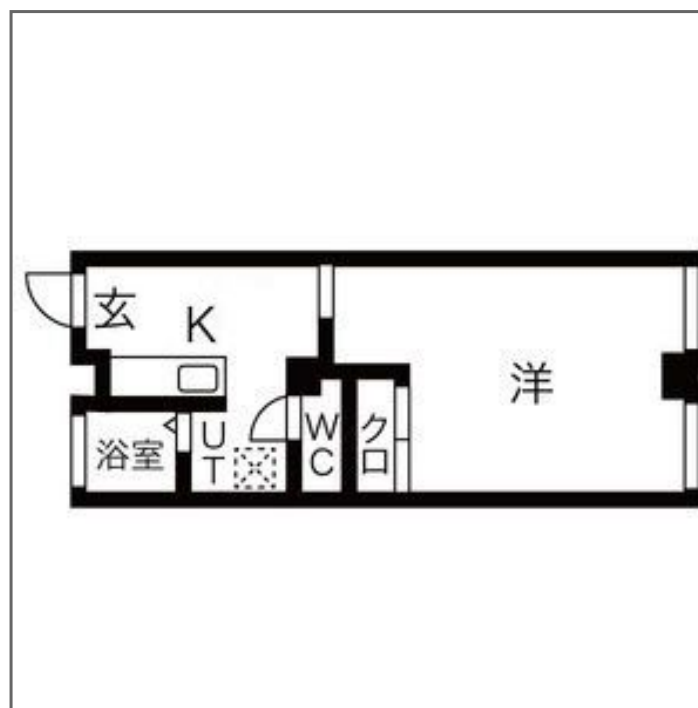
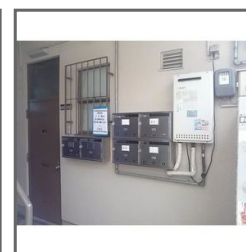
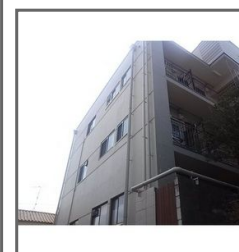
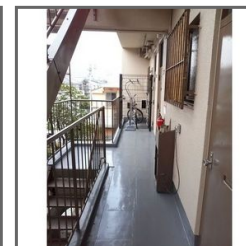
フル改装の為、改装後の間取りは図面と異なる場合があります
エアコン設置予定

別途水道料金が請求されます。

1年未満に解約の場合、ハウスクリーニング費用40,000円が必要です。
室内天井の照明は残置物です。

設備

【条件】保証会社利用必須 【キッチン】ガスコンロ設置可・給湯器(ガス)
【水廻り】バス・トイレ別・風呂(ユニットバス)・洗面台(独立)・洗濯機置場(室内)・トイレ(水洗) 【冷暖房】エアコン(冷暖房) 【収納】シューズボックス 【放送・通信】光ファイバー 【セキュリティ】インターホン(カメラ付き) 【その他】排水(公共下水)・電気・日当たり良好・水道(公営)・網戸・ガス(都市ガス)



この資料は物件の概略紹介資料になります。間取図面、設備、概要などが現況と異なる場合は現況優先となります。

特記事項:

法人契約可・保険: 保険要加入 当社指定 2年契約 20,000円(「地震災害一時金特約」をつける場合は 別途4,000円)・鍵交換費用: 15,000円(税込/契約時)

兵庫県知事免許(8)第9120号

日生住建株式会社

神戸市中央区二宮町4丁目7番4号

TEL: 078-272-1000 FAX: 078-272-2700

取引態様: 貸主