

物件種目	[住居用] マンション		
物件名	ル・パレ本山中		
所在地	兵庫県神戸市東灘区本山中町2丁目5-9		
交通	東海道線「甲南山手」徒歩10分		
建築構造	鉄筋コンクリート造 地上4階		
号室名	202(2階部分)		
間取タイプ	1K		
専有面積	16㎡	開口部方位	北
築年	1984年04月		
現況/入居時期	空室 / 即入		
賃料	35,000 円		
共益費・管理費	3,000円		
敷金	なし		
礼金	35,000円		
保証金	なし	償却・敷引	なし
更新料	なし		
契約期間	2年間		
町内会費			
駐車場	無		

備考

自転車1,000円/月・バイク2,000円/月。

春の新生活応援キャンペーン!!

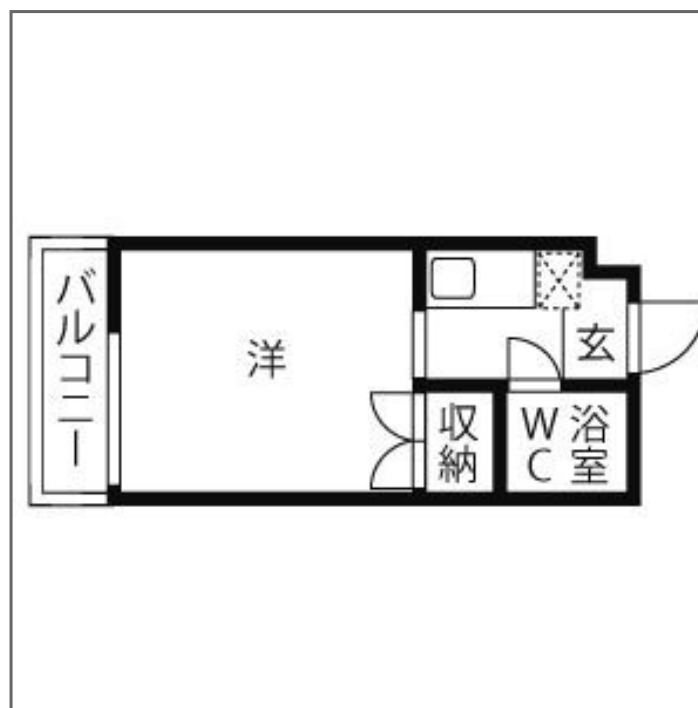
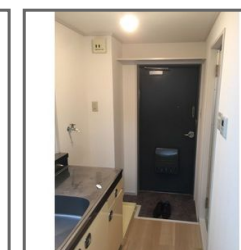
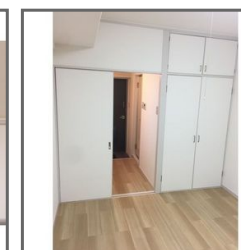
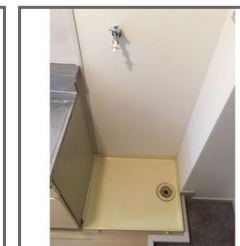
(1)引越費用貸主負担(キャンセル料発生の場合有。3/20~31の引越は対象外)
 (2)フリーレント
 のいずれかお選びいただけます。詳細は担当者からご説明いたします。
 2/1(木)~3/20(火)までのお申込対象

半年未満の解約は賃料2ヶ月分、半年以上1年未満の解約は賃料1ヶ月分の
 違約金が必要です。(ハウスクリーニング費用含む)

室内天井の照明は残置物です。

設備

【位置】角部屋 【条件】保証会社利用必須 【キッチン】給湯器(都市ガス)・ガステーブル 【水廻り】トイレ(水洗)・洗濯機置場(室内)・風呂(ユニットバス)・洗面台(浴室内) 【冷暖房】エアコン(冷暖房) 【放送・通信】光ファイバー 【その他】バルコニー/ベランダ・ガス(都市ガス)・専用ごみ置場・排水(公共下水)・自転車置場・電気・水道(公営)・オートバイ駐輪場



この資料は物件の概略紹介資料になります。間取図面、設備、概要などが現況と異なる場合は現況優先となります。

特記事項：

法人契約可・保険：保険要加入 当社指定 2年契約 16,000円(「地震災害一時金特約」を付ける場合は別途4,000円)・鍵交換費用：15,000円(税込/契約時)

兵庫県知事免許(8)第9120号

日生住建株式会社

神戸市中央区二宮町4丁目7番4号

TEL：078-272-1000 FAX：078-272-2700

取引態様：貸主代理