

物件種目	[住居用] アパート		
物件名	城内文化		
所在地	兵庫県神戸市灘区城内通2丁目1-25		
交通	阪急神戸線「王子公園」徒歩4分		
建築構造	木造 地上2階		
号室名	202 (2階部分)		
間取タイプ	1K		
専有面積	19m ²	開口部方位	
築年	1969年08月		
現況/入居時期	空室 / 即入		
賃料	36,000 円		
共益費・管理費	3,000円		
敷金	なし		
礼金	72,000円		
保証金	なし	償却・敷引	なし
更新料	なし		
契約期間	2年間		
町内会費			
駐車場	無		

備考

室内全面改装済み

春の新生活応援キャンペーン!!

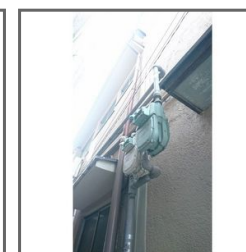
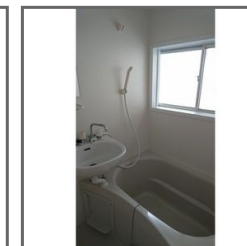
(1)引越費用貸主負担(キャンセル料発生の場合有。3/20~31の引越は対象外)
 (2)フリーレント
 のいずれかお選びいただけます。詳細は担当者からご説明いたします。
 2/1(木)~3/20(火)までのお申込対象

半年未満の解約は賃料2ヶ月分、半年以上1年未満の解約は賃料1ヶ月分の
 違約金が必要です。(ハウスクリーニング費用含む)

室内天井の照明は残置物です。

設備

【条件】保証会社利用必須 【キッチン】給湯器(都市ガス) 【水廻り】
 洗面台(浴室)・洗濯機置場(室内)・トイレ(水洗)・バス・トイレ別・
 風呂(ユニットバス) 【冷暖房】エアコン(冷暖房) 【その他】ガス(都市ガス)・排水(公共下水)・電気・水道(公営)



この資料は物件の概略紹介資料になります。間取図面、設備、概要などが現況と異なる場合は現況優先となります。

特記事項：

法人契約可・保険：保険要加入 当社指定 2年契約 16,000円（「地震災害一時金特約」を付ける場合は別途4,000円）・鍵交換代：15,000円（税込/契約時）

兵庫県知事免許(8)第9120号

日生住建株式会社

神戸市中央区二宮町4丁目7番4号

TEL：078-272-1000 FAX：078-272-2700

取引態様：貸主