

物件種目	[事業用] 倉庫		
物件名	庄田町2丁目文化		
号室名	2階東 (2階部分)		
所在地	〒653-0035 兵庫県神戸市長田区庄田町2丁目5-4		
交通	海岸線「駒ヶ林」徒歩4分		
建築構造	木造 地上2階		
間取タイプ	テナント		
専有面積	29㎡	開口部方位	
築年			
現況/入居時期	空室 / 即入		
賃料	8,800 円		
共益費・管理費			
敷金	なし		
礼金	なし		
保証金	なし	償却・敷引	なし
更新料	なし		
契約期間	定期借家 1年間		
町内会費			
駐車場			

## 備考

1年更新の定期借家契約となります。  
雨漏り以外のすべての補修費用は借主負担です。  
(キッチン・トイレ・エアコンは残置物です)

1年未満に解約の場合、賃料1ヶ月分の違約金が必要です。  
雨漏りなどの漏水による動産の被害については補償しません。

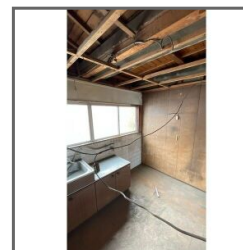
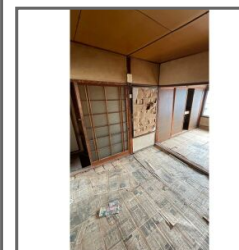
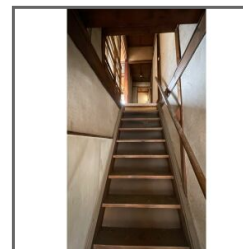
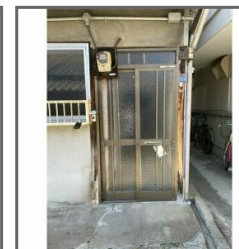
築年数不詳

## 設備

【位置】角部屋・最上階 【その他】電気・ガス(都市ガス)・水道(公営)  
・排水(公共下水)

## 条件

【条件】保証会社利用必須



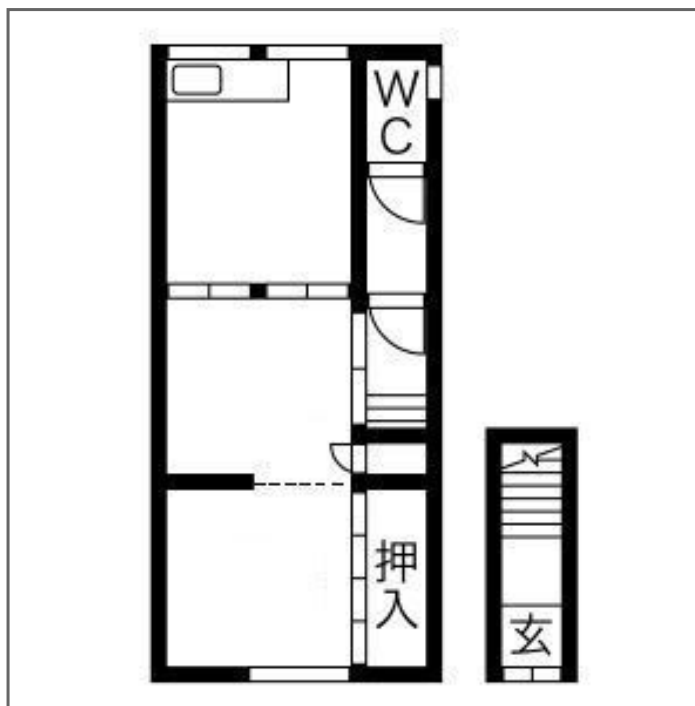
敷金ゼロ

~~敷金~~

礼金ゼロ

~~礼金~~

内覧可能



この資料は物件の概略紹介資料になります。写真、間取図面、設備、概要などが現況と異なる場合は現況優先となります。

特記事項：  
法人契約可・保険：保険要加入 当社指定 2年契約

兵庫県知事免許(9)第9120号 (公社)全日本不動産協会 全国賃貸管理ビジネス協会 (公社)近畿地区不動産公正取引協議会加盟 (公社)不動産保証協会

**日生住建株式会社**

神戸市中央区二宮町4丁目7-4

TEL：078-272-1000 FAX：078-272-2700

取引態様：貸主代理