

物件種目	[事業用] 事務所		
物件名	NITTO梅田ビル		
号室名	3階（3階部分）		
所在地	〒530-0012 大阪府大阪市北区芝田2丁目9-18		
交通	御堂筋線「梅田」徒歩6分 東海道線「大阪」徒歩7分		
建築構造	鉄筋コンクリート造 地上5階		
間取タイプ	テナント		
専有面積	206㎡	開口部方位	
築年	1986年01月		
現況/入居時期	空室 / 即入		
賃料	1,067,000 円		
共益費・管理費	0円		
敷金	なし		
礼金	なし		
保証金	なし	償却・敷引	なし
更新料	なし		
契約期間	普通借家 2年間		
町内会費			
駐車場			

## 備考

セコム有  
別途電気料金が請求されます。

1年未満に解約の場合、賃料1ヶ月分の違約金が必要です。  
エアコン・室内天井の照明は残置物です。  
雨漏り・上階からの漏水による動産の被害については補償しません。

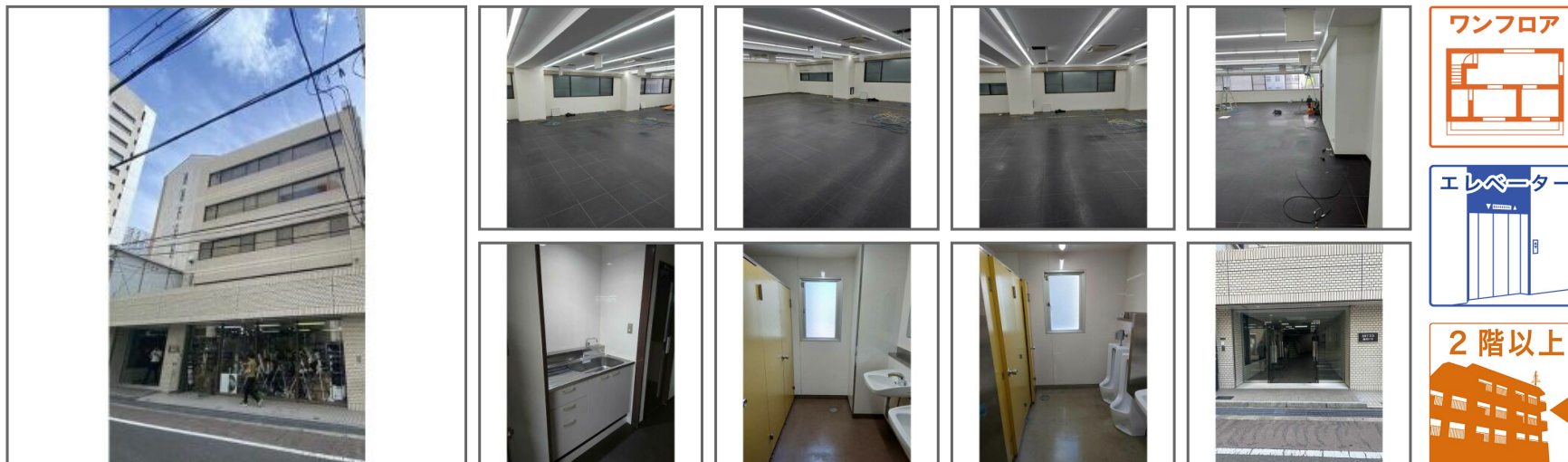
管理費は賃料に含まれます。  
水道・ガスの引き込みはありません。  
パイプスペースは貸出部分ではありません。  
(作業の為に入室させていただく場合があります)  
共用部集合サインの作成費用は借主負担です(業者指定有)。

## 設備

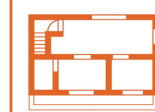
【水廻り】 トイレ 【セキュリティ】 防犯カメラ 【その他】 専用ごみ置場・エレベーター・電気・水道(公営)・排水(公共下水)

## 条件

【条件】 事務所利用可能・保証会社利用必須



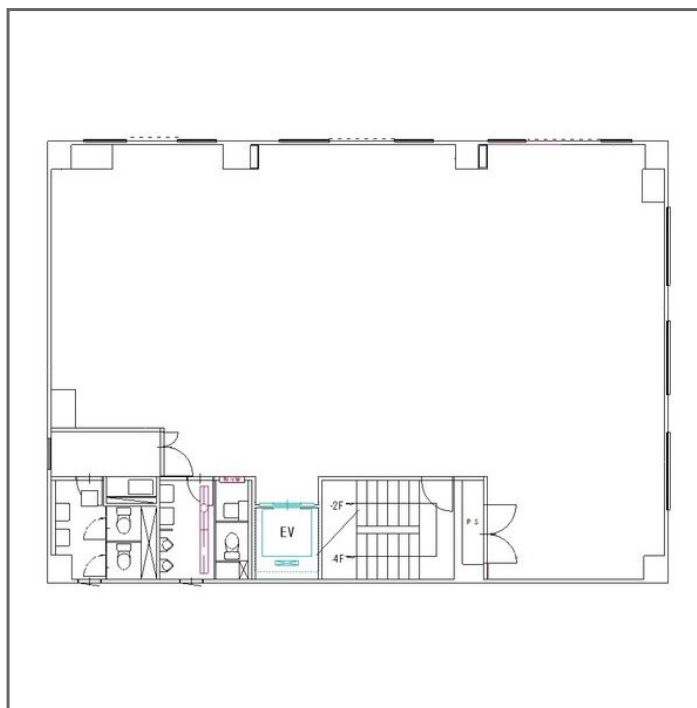
ワンフロア



エレベーター



2階以上



この資料は物件の概略紹介資料になります。写真、間取図面、設備、概要などが現況と異なる場合は現況優先となります。

特記事項：  
法人契約可・保険：保険要加入 当社指定 2年契約

兵庫県知事免許(9)第9120号 (公社)全日本不動産協会 全国賃貸管理ビジネス協会 (公社)近畿地区不動産公正取引協議会加盟 (公社)不動産保証協会

**日生住建株式会社**

神戸市中央区二宮町4丁目7-4

TEL：078-272-1000 FAX：078-272-2700

取引態様：貸主代理