

| | | | |
|---------|-----------------------------------|-------|----|
| 物件種目 | [住居用] 貸家 | | |
| 物件名 | 禅昌寺町1丁目一戸建 | | |
| 号室名 | | | |
| 所在地 | 〒654-0001 兵庫県神戸市須磨区禅昌寺町1丁目4-12 | | |
| 交通 | 西神山手線「板宿」徒歩16分 | | |
| 建築構造 | 木造 地上2階 | | |
| 間取タイプ | 4DK | | |
| 専有面積 | 79.47㎡ | 開口部方位 | 北東 |
| 築年 | 1982年01月 | | |
| 現況/入居時期 | 空室 / 即入 | | |
| 賃料 | 62,000 円 | | |
| 共益費・管理費 | なし | | |
| 敷金 | なし | | |
| 礼金 | なし | | |
| 保証金 | なし | 償却・敷引 | なし |
| 更新料 | なし | | |
| 契約期間 | 普通借家 2年間 | | |
| 町内会費 | | | |
| 駐車場 | | | |

備考

室内は禁煙です。

保証会社費用(初回のみ)・鍵交換代が0円になります
(申込から2週間以内の契約・決済、7月30日までの申込対象)
1年未満の解約は賃料2ヶ月分、1年以上2年未満の解約は賃料1ヶ月分の違約金が必要です。

エアコン・ウォシュレット・室内天井の照明は残置物です。
雨漏り・上階からの漏水による動産の被害については補償しません。

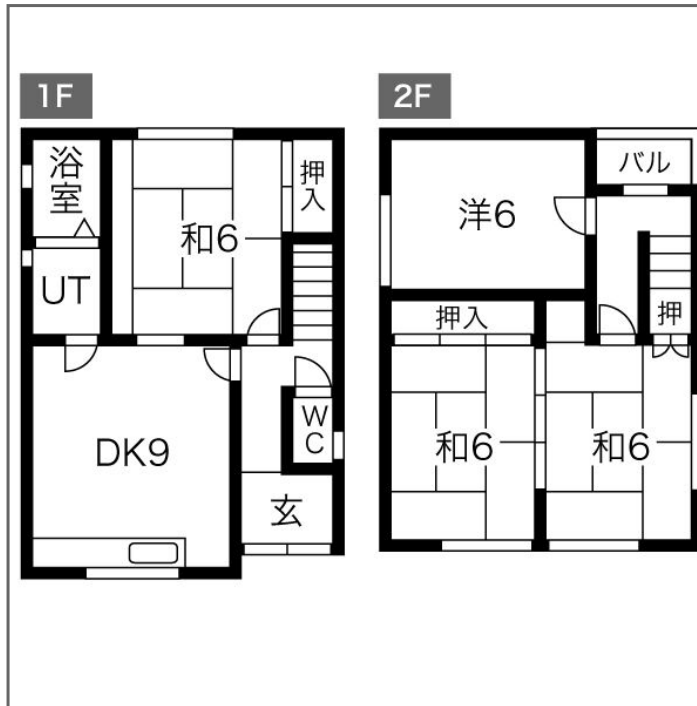
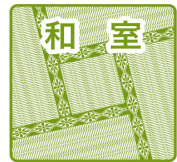
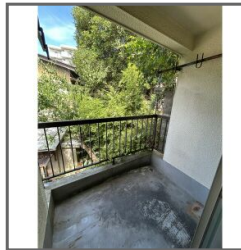
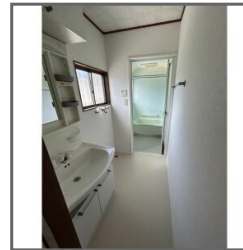
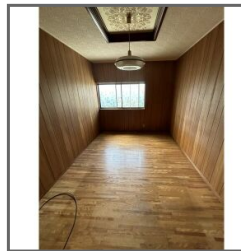
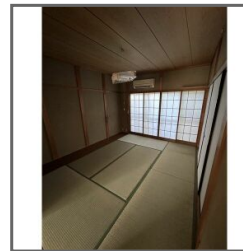
保証人なし相談可能

設備

【キッチン】給湯器(都市ガス)・ガスコンロ設置可 【水廻り】風呂(ユニットバス)・トイレ(水洗)・洗面台(独立)・バス・トイレ別・洗濯機置場(室内) 【セキュリティ】インターホン(カメラ付き) 【その他】電気・ガス・水道(公営)・排水(公共下水)・バルコニー/ベランダ・網戸・メゾネットタイプ・フローリング

条件

【条件】保証会社利用必須



この資料は物件の概略紹介資料になります。写真、間取図面、設備、概要などが現況と異なる場合は現況優先となります。

特記事項:

法人契約可・保険: 保険要加入 当社指定 2年契約 20,000円(「地震災害一時金特約」を付ける場合は別途4,000円)・鍵交換代: 22,000円(契約時)

兵庫県知事免許(9)第9120号 (公社)全日本不動産協会 全国賃貸管理ビジネス協会 (公社)近畿地区不動産公正取引協議会加盟 (公社)不動産保証協会

日生住建株式会社

神戸市中央区二宮町4丁目7-4

TEL: 078-272-1000 FAX: 078-272-2700

取引態様: 貸主代理