

物件種目	[事業用] 店舗・事務所		
物件名	エルパッツォ笠松		
号室名	1F北(1階部分)		
所在地	〒652-0864 兵庫県神戸市兵庫区笠松通7丁目2-15		
交通	海岸線「和田岬」徒歩3分		
建築構造	鉄筋コンクリート造 地上4階		
間取タイプ	テナント		
専有面積	85㎡	開口部方位	
築年	1970年01月		
現況/入居時期	空室 / 即入		
賃料	220,000 円		
共益費・管理費			
敷金	220,000円		
礼金	220,000円		
保証金	なし	償却・敷引	なし
更新料	なし		
契約期間	定期借家 1年間		
町内会費			
駐車場			

備考

1年未満に解約の場合、賃料1ヶ月分の違約金が必要です。
雨漏り以外のすべての補修費用は借主負担です。
雨漏りなどの漏水による動産の被害については補償しません。

飲食相談可能です。
ただし、官公庁(保健所・消防署・警察等)及び近隣の許可・承諾は借主の責任と負担で手続きを行ってください。

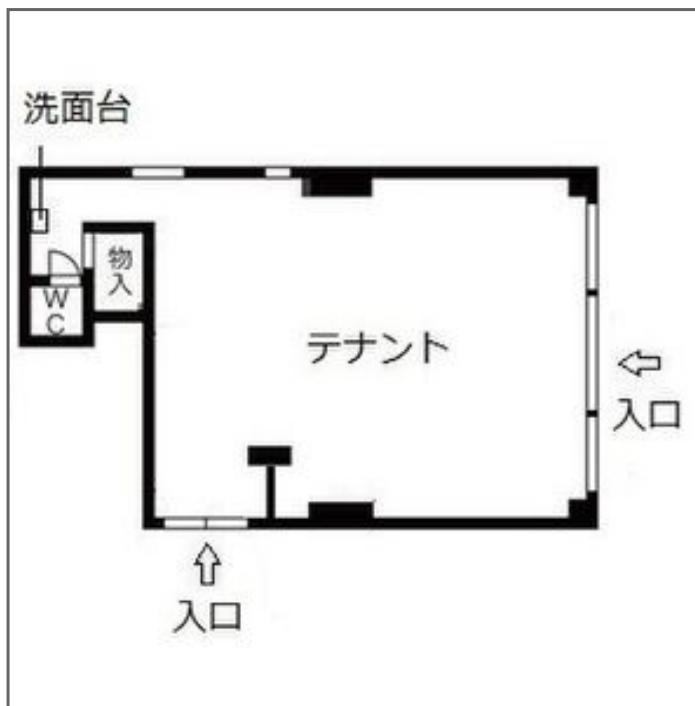
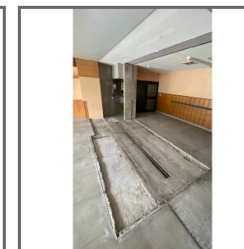
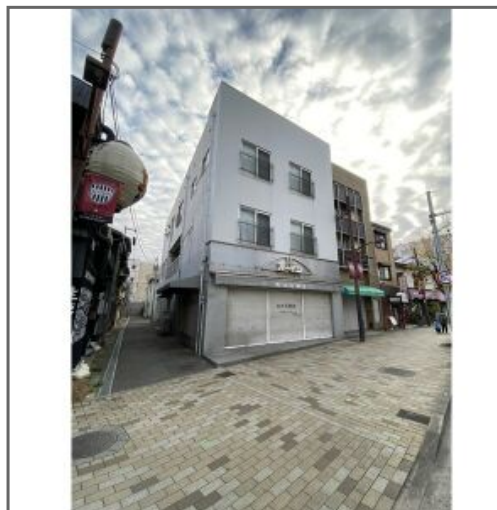
1年更新の定期借家契約となります。

設備

【テナント設備】 居抜き・飲食店可 【その他】 自転車置場・電気・ガス(都市ガス)・水道(公営)・排水(公共下水)

条件

【条件】 保証会社利用可能



この資料は物件の概略紹介資料になります。写真、間取図面、設備、概要などが現況と異なる場合は現況優先となります。

特記事項：
法人契約可・保険：保険要加入 当社指定 2年契約

兵庫県知事免許(9)第9120号 (公社)全日本不動産協会 全国賃貸管理ビジネス協会 (公社)近畿地区不動産公正取引協議会加盟 (公社)不動産保証協会

日生住建株式会社

神戸市中央区二宮町4丁目7-4

TEL：078-272-1000 FAX：078-272-2700

取引態様：貸主代理