

物件種目	[事業用] 店舗・事務所		
物件名	TOPカーテンビル		
号室名	K・L(1階部分)		
所在地	〒515-0045 三重県松阪市駅部田町74-1		
交通	紀勢線「松阪」徒歩33分 [バス]「三重交通バス 駅部田」停 徒歩2分		
建築構造	鉄筋コンクリート造 地上4階		
間取タイプ	テナント		
専有面積	128㎡	開口部方位	
築年	1974年05月		
現況/入居時期	空室 / 即入		
賃料	99,000 円		
共益費・管理費			
敷金	なし		
礼金	なし		
保証金	なし	償却・敷引	なし
更新料	なし		
契約期間	普通借家 2年間		
町内会費			
駐車場	敷地内駐車場 / 空き9台 / 3,300円		

備考

ガレージ3台付 (追加駐車場は月額2,000円/台)

重飲食可。何商でも相談可能です。
ただし、官公庁(保健所・消防署・警察等)及び近隣の許可・承諾は借主の責任と負担で手続きを行ってください。
雨漏りによる動産の被害については補償致しません。
また、全ての補修費用は借主負担です(雨漏り含む)。

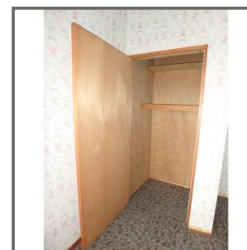
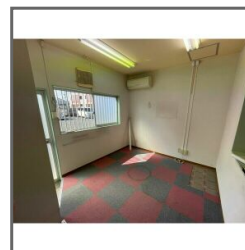
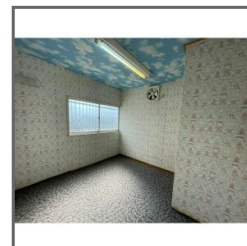
業務用エアコンは残置物です。
水道料金は業種により相談

設備

【その他】専用ごみ置場・電気・ガス(プロパンガス)・水道(公営)・排水(浄化槽)

条件

【条件】事務所利用可能・保証会社利用必須



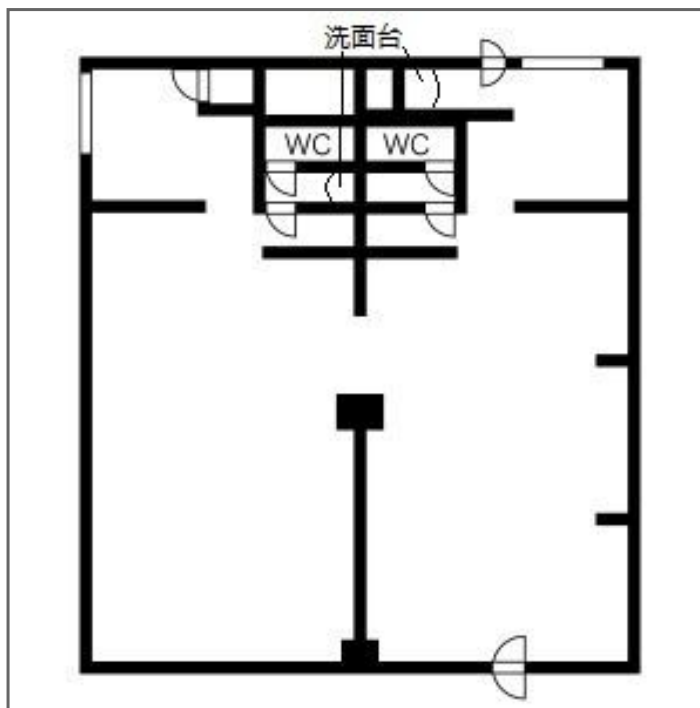
敷金ゼロ

~~敷金~~

礼金ゼロ

~~礼金~~

路面店



この資料は物件の概略紹介資料になります。写真、間取図面、設備、概要などが現況と異なる場合は現況優先となります。

特記事項：
法人契約可・保険：保険要加入 当社指定 2年契約

兵庫県知事免許(9)第9120号 (公社)全日本不動産協会 全国賃貸管理ビジネス協会 (公社)近畿地区不動産公正取引協議会加盟 (公社)不動産保証協会

日生住建株式会社

神戸市中央区二宮町4丁目7-4

TEL：078-272-1000 FAX：078-272-2700

取引態様：貸主代理