

|         |                                 |       |    |
|---------|---------------------------------|-------|----|
| 物件種目    | [事業用] 倉庫                        |       |    |
| 物件名     | 庄田町2丁目文化                        |       |    |
| 号室名     | 2階東 (2階部分)                      |       |    |
| 所在地     | 〒653-0035<br>兵庫県神戸市長田区庄田町2丁目5-4 |       |    |
| 交通      | 海岸線「駒ヶ林」徒歩4分                    |       |    |
| 建築構造    | 木造 地上2階                         |       |    |
| 間取タイプ   | テナント                            |       |    |
| 専有面積    | 29㎡                             | 開口部方位 |    |
| 築年      |                                 |       |    |
| 現況/入居時期 | 空室 / 即入                         |       |    |
| 賃料      | 11,000 円                        |       |    |
| 共益費・管理費 |                                 |       |    |
| 敷金      | なし                              |       |    |
| 礼金      | なし                              |       |    |
| 保証金     | なし                              | 償却・敷引 | なし |
| 更新料     | なし                              |       |    |
| 契約期間    | 定期借家 1年間                        |       |    |
| 町内会費    |                                 |       |    |
| 駐車場     |                                 |       |    |

## 備考

1年更新の定期借家契約となります。  
雨漏り以外のすべての補修費用は借主負担です。  
(キッチン・トイレ・エアコンは残置物です)

1年未満に解約の場合、賃料1ヶ月分の違約金が必要です。  
雨漏りなどの漏水による動産の被害については補償しません。

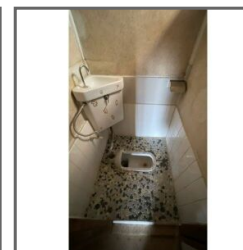
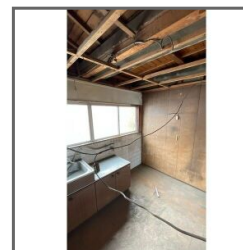
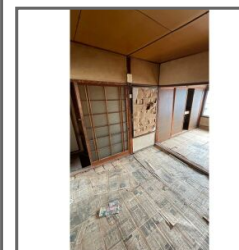
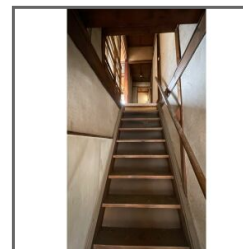
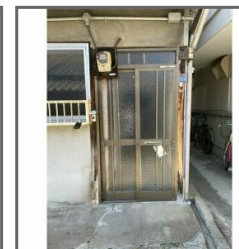
築年数不詳

## 設備

【位置】 角部屋・最上階 【その他】 電気・ガス(都市ガス)・水道(公営)  
・排水(公共下水)

## 条件

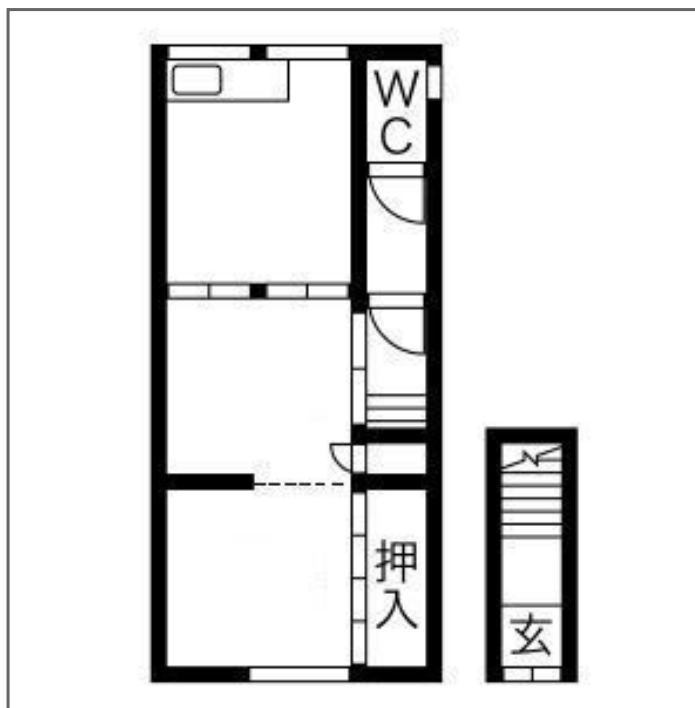
【条件】 保証会社利用必須



敷金ゼロ  
~~敷金~~

礼金ゼロ  
~~礼金~~

内覧可能



この資料は物件の概略紹介資料になります。写真、間取図面、設備、概要などが現況と異なる場合は現況優先となります。

特記事項：  
法人契約可・保険：保険要加入 当社指定 2年契約

兵庫県知事免許(9)第9120号 (公社)全日本不動産協会 全国賃貸管理ビジネス協会 (公社)近畿地区不動産公正取引協議会加盟 (公社)不動産保証協会

**日生住建株式会社**

神戸市中央区二宮町4丁目7-4

TEL：078-272-1000 FAX：078-272-2700

取引態様：貸主代理