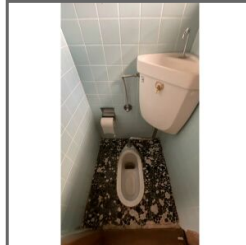
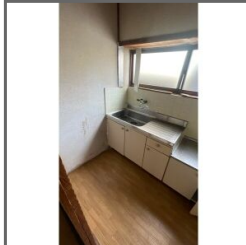
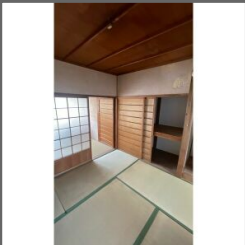


物件種目	[住居用] アパート		
物件名	西尾文化(中棟)		
号室名	1階西（1階部分）		
所在地	〒651-0055 兵庫県神戸市中央区熊内橋通 1 丁目7-10		
交通	阪急神戸線「春日野道」徒歩6分		
建築構造	木造 地上2階		
間取タイプ	2K		
専有面積	23㎡	開口部方位	
築年	1960年04月		
現況/入居時期	空室 / 2022年7月下旬		
賃料	20,000 円		
共益費・管理費	3,000円		
敷金	なし		
礼金	なし		
保証金	なし	償却・敷引	なし
更新料	なし		
契約期間	普通借家 2年間		
町内会費			
駐車場			
備 考			
1年未満に解約の場合、ハウスクリーニング費用20,000円が必要です。 室内天井の照明は残置物です。 雨漏り・上階からの漏水による動産の被害については補償しません。			
設 備			
【キッチン】 ガスコンロ設置可 【水廻り】 トイレ（水洗） 【その他】 電気・ガス（都市ガス）・水道（公営）・排水（公共下水）・網戸			
条 件			
【条件】 2人入居可能・保証会社利用必須			



敷金ゼロ
~~敷金~~

礼金ゼロ
~~礼金~~

内覧可能



この資料は物件の概略紹介資料になります。写真、間取図面、設備、概要などが現況と異なる場合は現況優先となります。

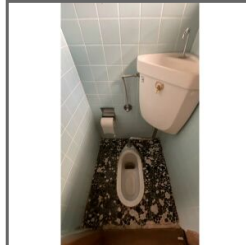
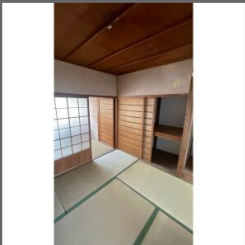
特記事項：
法人契約可・保険：保険要加入 当社指定 2年契約 16,000円（「地震災害一時金特約」をつける 場合は 別途4,000円）・鍵交換代：15,000円（契約時）

兵庫県知事免許(8)第9120号

日生住建株式会社
神戸市中央区二宮町 4 丁目7-4
TEL：078-272-1000 FAX：078-272-2700

取引態様：貸主代理

物件種目	[住居用] アパート		
物件名	西尾文化(中棟)		
号室名	1階西（1階部分）		
所在地	〒651-0055 兵庫県神戸市中央区熊内橋通 1 丁目7-10		
交通	阪急神戸線「春日野道」徒歩6分		
建築構造	木造 地上2階		
間取タイプ	2K		
専有面積	23㎡	開口部方位	
築年	1960年04月		
現況/入居時期	空室 / 2022年7月下旬		
賃料	20,000 円		
共益費・管理費	3,000円		
敷金	なし		
礼金	なし		
保証金	なし	償却・敷引	なし
更新料	なし		
契約期間	普通借家 2年間		
町内会費			
駐車場			
備 考			
1年未満に解約の場合、ハウスクリーニング費用20,000円が必要です。 室内天井の照明は残置物です。 雨漏り・上階からの漏水による動産の被害については補償しません。			
設 備			
【キッチン】 ガスコンロ設置可 【水廻り】 トイレ（水洗） 【その他】 電気・ガス（都市ガス）・水道（公営）・排水（公共下水）・網戸			
条 件			
【条件】 2人入居可能・保証会社利用必須			



敷金ゼロ
~~敷金~~

礼金ゼロ
~~礼金~~

内覧可能



この資料は物件の概略紹介資料になります。写真、間取図面、設備、概要などが現況と異なる場合は現況優先となります。

特記事項：
webサービス広告掲載 [許可]・チラシ、雑誌等掲載広告 [許可]・法人契約可・保険：保険要加入 当社指定 2年契約 16,000円（「地震災害一時金特約」をつける場合は 別途4,000円）・鍵交換代：15,000円（税込/契約時）
入居申込書:当社指定
貸主:日生住建(株)

カギ所在：玄関の上

1ヶ月

兵庫県知事免許(8)第9120号

日生住建株式会社
神戸市中央区二宮町 4 丁目7-4
TEL：078-272-1000 FAX：078-272-2700

取引態様：貸主代理

手数料	
負担	貸主:0% 借主:100%
分配	元付:0% 客付:100%

業
務
情
報