

物件種目	[住居用] 貸家		
物件名	立花町1丁目連棟戸建		
号室名			
所在地	〒661-0025 兵庫県尼崎市立花町1丁目27-12		
交通	東海道線「立花」徒歩7分		
建築構造	木造 地上2階		
間取タイプ	4K		
専有面積	69.57㎡	開口部方位	東
築年			
現況/入居時期	空室 / 即入		
賃料	20,000 円		
共益費・管理費	なし		
敷金	なし		
礼金	なし		
保証金	なし	償却・敷引	なし
更新料	なし		
契約期間	定期借家 1年間		
町内会費			
駐車場			

## 備考

軽自動車1台駐車可能!

1年更新の定期借家契約となります。  
すべての補修費用は借主負担です(雨漏り含む)。

築年数不詳

## 設備

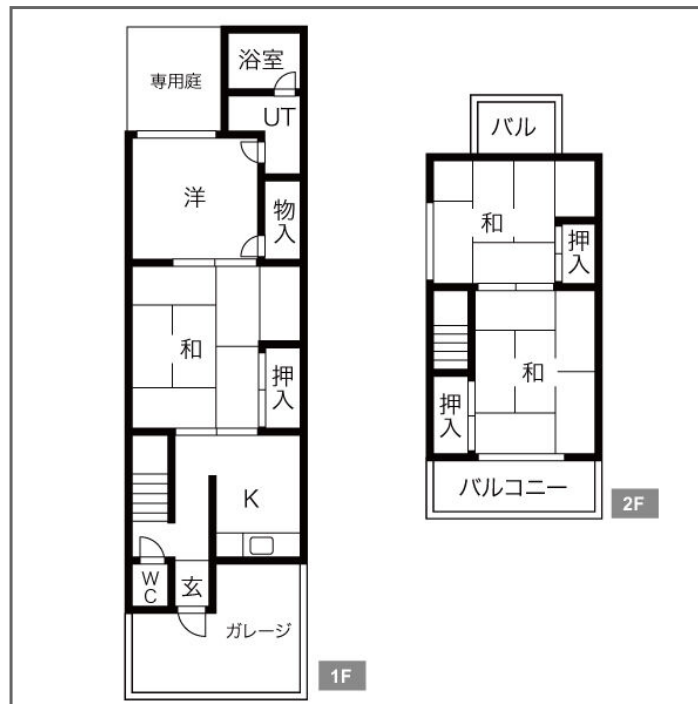
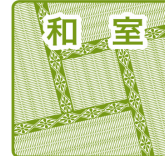
【キッチン】 ガスコンロ設置可 【水廻り】 バス・トイレ別・洗濯機置場  
(室内) 【その他】 電気・ガス(都市ガス)・水道(公営)・排水(公共下水)  
・バルコニー/ベランダ・専用庭付・フロアタイル

## 条件

【条件】 保証会社利用必須



バルコニー



この資料は物件の概略紹介資料になります。間取図面、設備、概要などが現況と異なる場合は現況優先となります。

特記事項:

法人契約可・保険: 保険要加入 当社指定 2年契約 20,000円(「地震災害一時金特約」を付ける場合4,000円)・鍵交換代: 15,000円(契約時)

兵庫県知事免許(8)第9120号

日生住建株式会社

神戸市中央区二宮町4丁目7-4

TEL: 078-272-1000 FAX: 078-272-2700

取引態様: 貸主代理