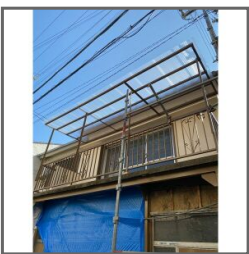
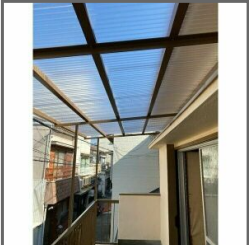
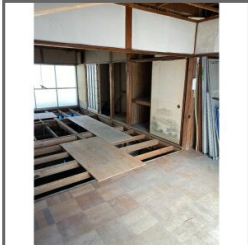


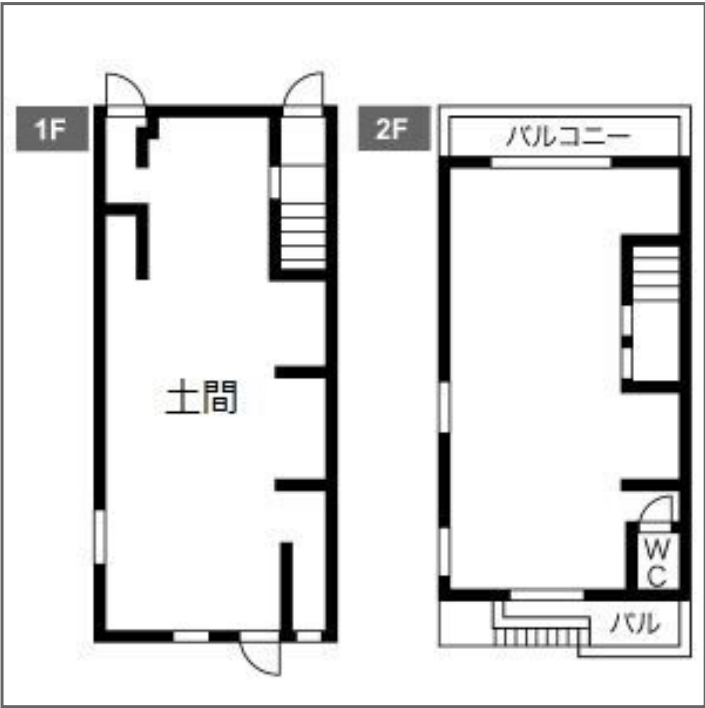
物件種目	[事業用] 倉庫		
物件名	二葉町10丁目倉庫		
号室名			
所在地	〒653-0042 兵庫県神戸市長田区二葉町 1 0 丁目3-13		
交通	海岸線「駒ヶ林」徒歩9分 山陽線「鷹取」徒歩13分		
建築構造	木造 地上2階		
間取タイプ	テナント		
専有面積	94.81㎡	開口部方位	南
築年	1970年10月		
現況/入居時期	空室 / 相談		
賃料	22,000 円（税込）		
共益費・管理費	なし		
敷金	なし		
礼金	なし		
保証金	なし	償却・敷引	なし
更新料	なし		
契約期間	2年間		
町内会費			
駐車場			
備 考			
雨漏り以外のすべての補修費用は借主負担です。			
引渡しの詳細はお問い合わせください。			
設 備			
【テナント設備】 スケルトン・飲食店可 【その他】 バルコニー／ベランダ			
条 件			
【条件】 事務所利用可能・保証会社利用必須			



礼金ゼロ
~~礼金~~

敷金ゼロ
~~敷金~~

内覧可能



この資料は物件の概略紹介資料になります。間取図面、設備、概要などが現況と異なる場合は現況優先となります。

特記事項：
法人契約可・保険：保険要加入 当社指定 2年契約

兵庫県知事免許(8)第9120号

日生住建株式会社

神戸市中央区二宮町 4 丁目7-4

TEL：078-272-1000 FAX：078-272-2700

取引態様：貸主代理